

เอกสารแนบที่ 2.5

ตัวอย่างกิจกรรมส่งเสริมการทำงานอย่างปลอดภัย

รายงานผลการดำเนินงาน ด้านความปลอดภัย อาชีวอนามัย และสภาพแวดล้อมในการทำงาน

ครั้งที่ 01/2023

ส่วน เหมือง

- KPI (เป้าหมาย)
- Line walk
- งานโครงการ/ปรับปรุง ที่ต้อง
ทำ MOC/PSSR
- Safety activity
- Highlight activity ประจำส่วน
- Need help เพิ่มเติม

No.	KPIs	Control point	Target 2023	Actual (ม.ค.)	YTD
	Reactive KPI				
1	อุบัติเหตุ ^{ขึ้น} เสียชีวิต (Fatality Accident)	case	0	0	0
2	อุบัติเหตุ ^{ขึ้น} หยุดงาน (Lost time Accident)	case	0	0	0
3	การบาดเจ็บจากการทำงาน ^{ที่ส่งผลกระทบรุนแรง} (High consequence)	case	0	0	0
4	อุบัติเหตุ ^{ไม่ถึงขั้น} หยุดงาน (No Lost time Accident)	case	0		
4.1	ชั้นเปลี่ยนงาน (Restrict work case)	case	0	0	0
4.2	ชั้นรักษาพยาบาล (Medical treatment case)	case	0	0	0
5	อุบัติเหตุ ^{ขึ้น} ปฐมพยาบาล (First aids Accident)	case	0	0	0
6	อุบัติเหตุ ^{ทรัพย์สิน} เสียหาย (Property damage accident)	case	0	0	0
7	อุบัติเหตุ ^{จากการ} ขับขี่ยานพาหนะ/งานขนส่ง	case	0	0	0
8	อุบัติเหตุ ^{เพลิงไหม้} (Fire Accident)	case	0	0	0
9	การเจ็บป่วยโรคจากการทำงาน	case	0	0	0
10	อุบัติเหตุ ^{นอกงาน} (Off the job) ขับขี่ ^{ขึ้น} หยุดงานขึ้นไป	case	0	0	0

No.	KPIs	Control point	2023	Jan	Jan	YTD	YTD
			Target	Target	Actual	Target	Actual
	Proactive KPI						
1	SCG New Safety Framework (SPAP)	Level	Advance				
2	Safety Line walk/Observation	จำนวน	89	1,513	2,902	17,340	2,902
	ตรวจ คปอ. ประจำส่วน	ครั้ง/เดือน/ส่วน	1	1	1	1	1
3	Unsafe Clearing (High risk ^{แก้ไขภายใน 15 วัน} , Low risk ^{แก้ไขภายใน 60 วัน})						
	-แก้ไข Unsafe action	% แล้วเสร็จ	80%	80%	100%	80%	100%
	-แก้ไข Unsafe condition	% แล้วเสร็จ	80%	80%	100%	80%	100%
4	ฝ่าฝืนกฎพิทักษ์ชีวิต 11 ข้อ	case	0	0	00	0	00
5	Safety talk	ครั้ง/หน่วยงาน/สัปดาห์	53	4	20	240	20
6	JSA & KYT ก่อนทำงานทุกครั้ง	ก่อนทำงานทุกงาน	100%	100%	100%	100%	100%
7	Review WI/JSA	1 ครั้ง/ปี หรือเมื่อมีงานใหม่	100%	100%	100%	100%	100%
8	Carrier audit (ตรวจคู่ธุรกิจขนส่ง)	Passed 80% ทุกบริษัท	4	4	XX	4	XX
9	นโยบายขับขี่ปลอดภัย 8 ข้อ	จำนวนใบสั่งขับขี่	0	0	0	0	0
10	ความพร้อมอุปกรณ์ฉุกเฉิน) Fire pump/ถังดับเพลิง/ระบบน้ำดับเพลิง/ระบบแจ้งเหตุฉุกเฉิน	%ความพร้อม	100	100	100	100	100

งานเสี่ยง: งานที่มีการเปิด Work permit/งานที่ต้องมี Work license

High risk: งานที่สูง/ที่อับอากาศ/งานไฟฟ้า เครื่องมือไฟฟ้า/งานเชื่อม ตัด เจียร/เครื่องจักร (การ์ด, LOTO)/การขับขี่/สารเคมี/งานยกของ

Low risk: ประเภทความเสี่ยงนอกเหนือจาก High risk

5 รายการ Unsafe/Near miss ที่เป็น High risk ซึ่งต้องแก้ไขเร่งด่วน (การปิด Gap ความเสี่ยงจาก Line walk)

Item	รายการ High risk	แนวทางการแก้ไข (กรณีอยู่ระหว่างรอแก้ไขต้องมี มาตรการลดความเสี่ยง เบื้องต้น)	สถานะการแก้ไข (แล้วเสร็จ/ อยู่ระหว่างการ ดำเนินการ)
1	ตรวจเช็คเครื่องยนต์ mobile screen	มีเศษลวดไนต์เข้าไปอัดที่ด้านข้างเสื้อสูบลมแรง เคลียร์ออกเพื่อป้องกันไฟไหม้	On process
2	ย้งk4	ทางเข้ายังไม่มียันไคกันกันตก	On process
3	เครื่องมือไฟฟ้า	พัดลมที่นำมาใช้งานสายไฟชำรุด แนะนำให้ตัด ต่อและใช้ข้อต่อหุ้มใหม่	On process
4			
5			

High risk: งานที่สูง/ที่อับอากาศ/งานไฟฟ้า เครื่องมือไฟฟ้า/งานเชื่อม ตัด เจียร/เครื่องจักร (การ์ด, LOTO)/
การขับขี่/สารเคมี/งานยกของ

ภาพประกอบ
(ถ้ามี)

5 รายการ Unsafe/Near miss ที่เป็น High risk ซึ่งต้องแก้ไขเร่งด่วน (การปิด Gap ความเสี่ยงจาก Line walk)

Item	รายการ High risk	แนวทางการแก้ไข (กรณีอยู่ระหว่างรอแก้ไขต้องมี มาตรการลดความเสี่ยง เบื้องต้น)	สถานะการแก้ไข (แล้วเสร็จ/ อยู่ระหว่างการ ดำเนินการ)
1	ตรวจใช้เครื่องยนต์ mobile screen	มีเศษลิกไนต์เข้าไปอุดตันที่ด้านข้าง เสื้อสูบควรเร่งเคลียร์ออกเพื่อ ป้องกันไฟไหม้	On process

ก่อนการแก้ไขมีเศษลิกไนต์บริเวณเครื่องยนต์



หลังการแก้ไข



2023

งานโครงการ/ปรับปรุง ที่ต้องทำ MOC/PSSR

งานโครงการ/ปรับปรุง ที่ต้องทำ MOC/PSSR คือ งานที่มีการปรับปรุงเปลี่ยนเครื่องจักร/กระบวนการผลิต/เปลี่ยนแปลงสารเคมี ไม่รวมถึงการเปลี่ยนทดแทนของเดิม

Item	งานโครงการ/ปรับปรุง ที่ต้องทำ MOC/PSSR	สถานะจัดทำ MOC (ทำแล้ว/ยังไม่ทำ)	สถานะทำ PSSR
1	งานปรับปรุงโมบายไลท์จากหลอดไส้เป็นหลอด LED	ทำแล้ว	
2	งานปรับปรุงถนนขึ้นเหมือง	ทำแล้ว	
3	งานเคลียร์ยุง V-Shape	ทำแล้ว	
4	งานย่อย Ligneoue shale usage	ทำแล้ว	
5			

2023

งานโครงการ/ปรับปรุง ที่ต้องทำ MOC/PSSR

งานโครงการ/ปรับปรุง ที่ต้องทำ MOC/PSSR คือ งานที่มีการปรับปรุงเปลี่ยนเครื่องจักร/กระบวนการผลิต/เปลี่ยนแปลงสารเคมี ไม่รวมถึงการเปลี่ยนทดแทนของเดิม

Item	งานโครงการ/ปรับปรุง ที่ต้องทำ MOC/PSSR	สถานะจัดทำ MOC (ทำแล้ว/ยังไม่ทำ)	สถานะทำ PSSR
1	งานปรับปรุงโคมไฟจากหลอดไส้เป็นหลอด LED	ทำแล้ว	

งานปรับปรุงโคมไฟจากหลอดไส้ขนาด 500 W ต่อดวงเป็นหลอด LED 250 W ต่อดวง เพื่อการใช้งานที่ดีขึ้นให้ได้แสงสว่างที่มากขึ้นลดการกินกระแสไฟลงและประหยัดน้ำมันเชื้อเพลิงของเครื่องยนต์



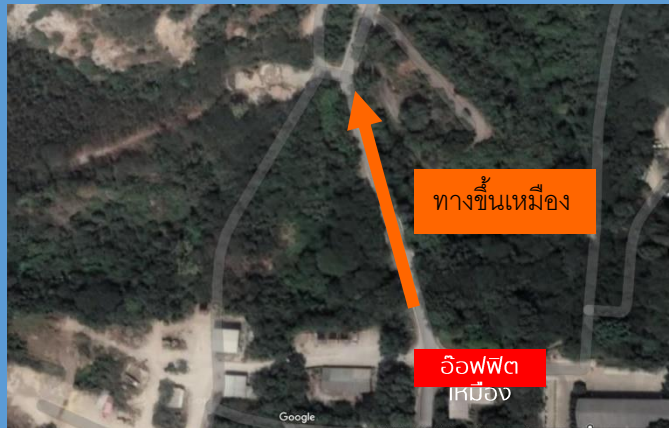
2023

งานโครงการ/ปรับปรุง ที่ต้องทำ MOC/PSSR

งานโครงการ/ปรับปรุง ที่ต้องทำ MOC/PSSR คือ งานที่มีการปรับปรุงเปลี่ยนเครื่องจักร/กระบวนการผลิต/เปลี่ยนแปลงสารเคมี ไม่รวมถึงการเปลี่ยนทดแทนของเดิม

Item	งานโครงการ/ปรับปรุง ที่ต้องทำ MOC/PSSR	สถานะจัดทำ MOC (ทำแล้ว/ยังไม่ทำ)	สถานะทำ PSSR
2	งานปรับปรุงถนนขึ้นเหมือง	ทำแล้ว	

งานปรับปรุงถนนทางขึ้นเหมือง



ทางขึ้นเหมือง

ออฟฟิศเหมือง



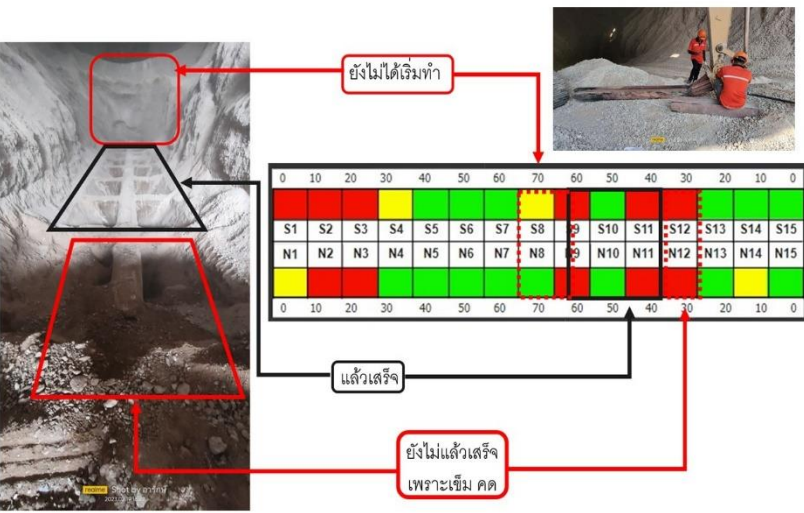
2023

งานโครงการ/ปรับปรุง ที่ต้องทำ MOC/PSSR

งานโครงการ/ปรับปรุง ที่ต้องทำ MOC/PSSR คือ งานที่มีการปรับปรุงเปลี่ยนเครื่องจักร/กระบวนการผลิต/เปลี่ยนแปลงสารเคมี ไม่รวมถึงการเปลี่ยนทดแทนของเดิม

Item	งานโครงการ/ปรับปรุง ที่ต้องทำ MOC/PSSR	สถานะจัดทำ MOC (ทำแล้ว/ยังไม่ทำ)	สถานะทำ PSSR
3	งานเคลียร์ยั้ง V-Shape	ทำแล้ว	

งาน ; เคลียร์หินอุดตันสะสมในยั้ง V-Shape เป้าหมายหลัก ; หินสามารถไหลได้ตามปกติ ตั้งแต่ช่อง 1-15 ; แล้วเสร็จ 49% ระยะเวลา ; 20 วัน เฉพาะกะกลางวัน
ผล งานวันที่ 14 (19/2/66) ; เคลียร์ช่องอุดตัน ได้ 10 ช่องสมบูรณ์เหลือ 4 ช่อง ปัญหาที่พบ ; เข็มคุด ไม่สามารถใช้งานต่อไปได้ ต้องซ่อม



งาน ; เคลียร์หินอุดตันสะสมในยั้ง V-Shape เป้าหมายหลัก ; หินสามารถไหลได้ตามปกติ ตั้งแต่ช่อง 1-15 ; แล้วเสร็จ 49% ระยะเวลา ; 20 วัน เฉพาะกะกลางวัน
ผล งานวันที่ 13 (18/2/66) ; เคลียร์ช่องอุดตัน ได้ 4 ช่อง ปัญหาที่พบ ; หินถูกนำไปใช้น้อย จึงทำให้ ใช้เวลาดค่อนข้างนาน



2023

งานโครงการ/ปรับปรุง ที่ต้องทำ MOC/PSSR

งานโครงการ/ปรับปรุง ที่ต้องทำ MOC/PSSR คือ งานที่มีการปรับปรุงเปลี่ยนเครื่องจักร/กระบวนการผลิต/เปลี่ยนแปลงสารเคมี ไม่รวมถึงการเปลี่ยนทดแทนของเดิม

Item	งานโครงการ/ปรับปรุง ที่ต้องทำ MOC/PSSR	สถานะจัดทำ MOC (ทำแล้ว/ยังไม่ทำ)	สถานะทำ PSSR
4	งานย่อย Ligneoue shale usage	ทำแล้ว	

Coffee talk: Ligneous shale usage 100,000 T/Q1

การดำเนินการ

2. พาทางลอร์หน้า โดยกรนำ Mobile crusher และ Mobile screen มาจาก SLSN มาซ่อมบ่มขึ้นสภาพให้ใช้งานได้จริง โดยทีมซ่อมเหมือง



Coffee talk: Ligneous shale usage 100,000 T/Q1

มาตรการรองรับการใช้ Ligneous shale 100,000 T/Q1

2. เตรียมพื้นที่กองเก็บ Ligneous shale พร้อมใช้ให้เพียงพอ



Coffee talk: Ligneous shale usage 100,000 T/Q1

มาตรการรองรับการใช้ Ligneous shale 100,000 T/Q1

3. เพิ่มเครื่องจักรขุดบ่มดิน ได้แก่ แมกโครเตอร์ รถดักล้อยาง รถราดน้ำ



Coffee talk: Ligneous shale usage 100,000 T/Q1

การดำเนินการ

3. ทดลองใช้จาก Mobile crusher และ Mobile screen



2023

Line walk

	January	February	Total
ชื่อ-นามสกุล	CountID	CountID	CountID
Total	2,902	1,825	4,727
เชาวลิต ดวงจันทร์	25	18	43
กฤษฎา ทัศนาศนา	66	12	78
เทวินทร์ ภูธร	25	5	30
เรวัต ศรีแสง	32	30	62
เอกชัย แดงประเสริฐ	22	26	48
เอนก ชื่อนิรันดร์	26		26
แดนชัย อินทะสม	22	18	40
แสงเดือน ศรีวงษ์	17	17	34
โสภา ภูหมื่น	27	6	33
ไพโรจน์ ทรายสกุล	25	22	47

2023

Safety activity

Safety talk



ดำเนินการทำแนวกันไฟช่วงฤดูแล้ง



ทำ JSA ก่อนการทำงานทุกครั้ง



ตรวจสอบอุปกรณ์ดับเพลิง



2023

Highlight activity ประจำสัปดาห์

แนวกันไฟพื้นที่คลังวัตถุระเบิดและคลังแอมโมเนียมไนเตรท



คลังวัตถุระเบิด

- 1.แนวกันไฟกว้าง 10 เมตร ด้านหน้าคลังยาวตลอดแนว
- 2.แนวกันไฟด้านหลัง กว้าง 10 เมตร รอบพื้นที่



คลังแอมโมเนียมไนเตรท

- 1.แนวกันไฟกว้าง 10 เมตร ด้านหลังคลังยาวตลอดแนว
- 2.แนวกันไฟด้านข้าง กว้าง 10 เมตร รอบพื้นที่



No.	KPIs	Control point	Target 2023	Actual (n.w.)	YTD
	Reactive KPI				
1	อุบัติเหตุ ^{ขึ้น} เสียชีวิต (Fatality Accident)	case	0	0	0
2	อุบัติเหตุ ^{ขึ้น} หยุดงาน (Lost time Accident)	case	0	0	0
3	การบาดเจ็บจากการทำงาน ^{ที่ส่งผล} กระทบรุนแรง (High consequence)	case	0	0	0
4	อุบัติเหตุ ^{ไม่ถึง} ขึ้นหยุดงาน (No Lost time Accident)	case	0		
4.1	ขึ้นเปลี่ยนงาน (Restrict work case)	case	0	0	0
4.2	ขึ้นรักษาพยาบาล (Medical treatment case)	case	0	0	0
5	อุบัติเหตุ ^{ขึ้น} ปฐมพยาบาล (First aids Accident)	case	0	0	0
6	อุบัติเหตุ ^{ทรัพย์สิน} เสียหาย (Property damage accident)	case	0	0	0
7	อุบัติเหตุ ^{จากการขับ} ขี่ยานพาหนะ/งาน ขนส่ง	case	0	0	0
8	อุบัติเหตุ ^{เพลิงไหม้} (Fire Accident)	case	0	0	0
9	การเจ็บป่วยโรคจากการทำงาน	case	0	0	0
10	อุบัติเหตุ ^{นอกงาน} (Off the job) ขับขี่ ขึ้นหยุดงานขึ้นไป	case	0	0	0

No.	KPIs	Control point	2023	Feb	Feb	YTD	YTD
			Target	Target	Actual	Target	Actual
	Proactive KPI						
1	SCG New Safety Framework (SPAP)	Level	Advance				
2	Safety Line walk/Observation	จำนวน	89	1,513	3,282	17,340	6,184
	ตรวจ คปอ. ประจำส่วน	ครั้ง/เดือน/ ส่วน	1	1	1	12	2
3	Unsafe Clearing (High risk แก้ไขภายใน 15 วัน, Low risk แก้ไขภายใน 60 วัน)						
	-แก้ไข Unsafe action	% แล้วเสร็จ	80%	80%	100%	80%	100%
	-แก้ไข Unsafe condition	% แล้วเสร็จ	80%	80%	100%	80%	100%
4	ฝ่าฝืนกฎพิทักษ์ชีวิต 11 ข้อ	case	0	0	00	0	00
5	Safety talk	ครั้ง/ หน่วยงาน/ สัปดาห์	53	20	20	240	40
6	JSA & KYT ก่อนทำงานทุกครั้ง	ก่อนทำงาน ทุกงาน	100%	100%	100%	100%	100%
7	Review WI/JSA	1 ครั้ง/ปี หรือ เมื่อมีงานใหม่	100%	100%	100%	100%	100%
8	Carrier audit (ตรวจคู่ธุรกิจขนส่ง)	Passed 80% ทุกบริษัท	4	4	XX	4	XX
9	นโยบายขับขี่ปลอดภัย 8 ข้อ	จำนวนใบสั่ง ขับขี่	0	0	0	0	0
10	ความพร้อมอุปกรณ์ฉุกเฉิน Fire pump/ถังดับเพลิง/ระบบน้ำ ดับเพลิง/ระบบแจ้งเหตุฉุกเฉิน	%ความพร้อม	100	100	100	100	100

JSA & KYT ก่อนทำงานทุกครั้ง



2023

Line walk

5 รายการ Unsafe/Near miss ที่เป็น High risk ซึ่งต้องแก้ไขเร่งด่วน (การปิด Gap ความเสี่ยงจาก Line walk)

Item	รายการ High risk	แนวทางการแก้ไข (กรณีอยู่ระหว่างรอแก้ไขต้องมี มาตรการลดความเสี่ยง เบื้องต้น)	สถานะการแก้ไข (แล้วเสร็จ/ อยู่ระหว่างการ ดำเนินการ)
1	ตรวจจุดเก็บเศษเหล็กโรงซ่อม เหมืองมีเศษเหล็กแหลมยื่นออกมา	ดำเนินการตัดเศษเหล็กแหลมที่ ยื่นออกมาแล้ว	On process
2			
3			
4			
5			

High risk: งานที่สูง/ที่อับอากาศ/งานไฟฟ้า เครื่องมือไฟฟ้า/งานเชื่อม ตัด เจียร/เครื่องจักร (การ์ด, LOTO)/
การขุด/สารเคมี/งานยกของ

ภาพประกอบ
(ถ้ามี)

2023

Line walk

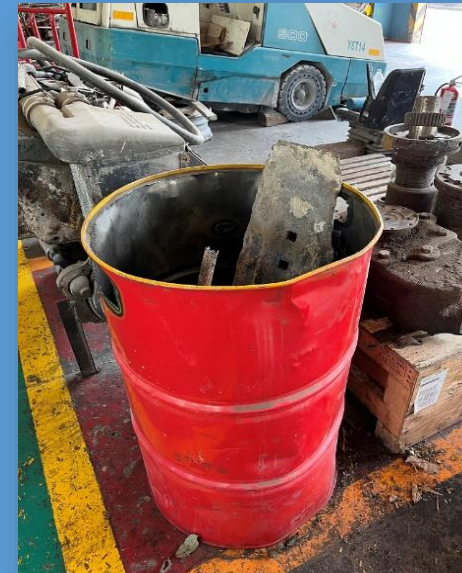
5 รายการ Unsafe/Near miss ที่เป็น High risk ซึ่งต้องแก้ไขเร่งด่วน (การปิด Gap ความเสี่ยงจาก Line walk)

Item	รายการ High risk	แนวทางการแก้ไข (กรณีอยู่ระหว่างรอแก้ไขต้องมี มาตรการลดความเสี่ยง เบื้องต้น)	สถานะการแก้ไข (แล้วเสร็จ/ อยู่ระหว่างการ ดำเนินการ)
1	ตรวจจุดเก็บเศษเหล็กโรงซ่อม เหมืองมีเศษเหล็กแหลมยื่นออกมา	ดำเนินการตัดเศษเหล็กแหลมที่ ยื่นออกมาแล้ว	On process

ก่อนการแก้ไขมีเศษเหล็กแหลมยื่นออกมา



หลังการแก้ไข



2023

งานโครงการ/ปรับปรุง ที่ต้องทำ MOC/PSSR

งานโครงการ/ปรับปรุง ที่ต้องทำ MOC/PSSR คือ งานที่มีการปรับปรุงเปลี่ยนเครื่องจักร/กระบวนการผลิต/เปลี่ยนแปลงสารเคมี ไม่รวมถึงการเปลี่ยนทดแทนของเดิม

Item	งานโครงการ/ปรับปรุง ที่ต้องทำ MOC/PSSR	สถานะจัดทำ MOC (ทำแล้ว/ยังไม่ทำ)	สถานะทำ PSSR
1	ปรับปรุงสวิตช์ควบคุมด้านขึ้นลงเหมือง	ทำแล้ว	
2			
3			
4			
5			

2023

งานโครงการ/ปรับปรุง ที่ต้องทำ MOC/PSSR

งานโครงการ/ปรับปรุง ที่ต้องทำ MOC/PSSR คือ งานที่มีการปรับปรุงเปลี่ยนเครื่องจักร/กระบวนการผลิต/เปลี่ยนแปลงสารเคมี ไม่รวมถึงการเปลี่ยนทดแทนของเดิม

Item	งานโครงการ/ปรับปรุง ที่ต้องทำ MOC/PSSR	สถานะจัดทำ MOC (ทำแล้ว/ยังไม่ทำ)	สถานะทำ PSSR
1	ปรับปรุงสวิทช์ควบคุมด้านขึ้นลงเหมือง	ทำแล้ว	

ปรับปรุงสวิทช์ควบคุมด้านขึ้นลงเหมือง

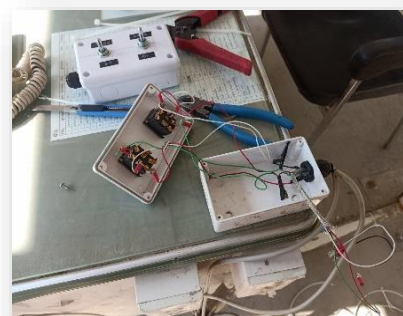
ก่อนแก้ไข

สวิทช์ปิด เปิด ด้านขึ้นเหมือง ใช้มานานเกิน 10ปีชำรุดใช้งานไม่ได้ต้องสั่งซื้อทาง บ.ผู้ผลิตซึ่งมีราคาสูง (เป็นแบบไร้สาย)



หลังแก้ไข

เดินสายไฟจากบอร์ดคอนโทรลด้านไปยังที่โต๊ะ รปภ. ติดตั้งสวิทช์ 2ทาง แบบเด็งกลับ จำนวน 2ตัวเพื่อควบคุมการทำงานด้าน ทางขึ้นและทางลงเขา



2023

Line walk

17 เรื่อง/คน/เดือน

Plan-Actual LINE WALK 2566

[illegible]

2023

Safety activity

Safety talk



ตัดกิ่งไม้แห้งข้างโรงอาหารเหมือง



ทำ JSA ก่อนการทำงานทุกครั้ง



ตรวจสอบอุปกรณ์ดับเพลิง



2023

Safety activity

ตรวจ SAFETY NIGHT 15/02/66

พื้นที่ตรวจ หน้างานบนเหมือง ,

ทีมตรวจ Safety Night สายตรวจบนเหมือง

ผู้ตรวจ สายบน .ผจส.ชาญณรงค์ ทองแจ่ม /วศ.วสันต์ ญ./ผจก. ดาวร ศ./ผชก.ตวิล ส./ผชก.ไฟโรจน์ ห./ จป. บ. ช่างพีนิจๆ

รถที่ใช้ตรวจงาน F1P10. และรถบริการ บ.ช่างพีนิจๆ

ผู้ตรวจสายล่าง ผชก.ทองพิทักษ์ จ./ ผชก มาโนช จ./ณัฐพัชร์ ค.

รถที่ใช้ตรวจงาน F1P14

ผจส.ชาญณรงค์ ทองแจ่ม แนะนำเรื่องการท่าเสาสะท้อนแสงเก็บไว้ 10 % เพื่อทดแทนที่ชำรุด หรือการใช้งานเพิ่มเส้นทาง และยังแนะนำว่า อุปกรณ์ที่เกี่ยวกับงาน Safety ต้องพร้อมใช้งานตลอดเวลา



2023

Safety activity

เรื่องเล่าชวนฝัน ส่วนเหมือง 22 ก.พ. 66



ผจส.ชาญณรงค์ ทองแจ่ม commitment “ ขับขี่ปลอดภัย ไม่ไลน์ ไม่โทร OK. ” กล่าวสวัสดิ์พนักงาน และคู่ร่วมธุรกิจทุกท่าน แשרเรื่อง ผ่านมาได้เดือนกว่า ๆ ไม่บาดเจ็บถือว่ารักษามาตรฐานได้เยี่ยม เราไม่ปรารถนาที่จะให้ท่าน, เพื่อนร่วมงาน ที่มาทำงาน ได้รับบาดเจ็บกลับไป และได้นั่นย้ำในเรื่องความปลอดภัย



2023

Highlight activity ประจำสัปดาห์

ทำแนวกันไฟป่าที่ปั๊มน้ำมันเชื้อเพลิงบนเหมือง



2023

KPI (เป้าหมาย)

No.	KPIs	Control point	Target 2023	Actual (มี.ค.)	YTD	No.	KPIs	Control point	2023	Mar	Mar	YTD	YTD
									Target	Target	Actual	Target	Actual
	Reactive KPI						Proactive KPI						
1	อุบัติเหตุ ขึ้นเสียชีวิต (Fatality Accident)	case	0	0	0	1	SCG New Safety Framework (SPAP)	Level	Advance				
2	อุบัติเหตุ ขึ้นหยุดงาน (Lost time Accident)	case	0	0	0	2	Safety Line walk/Observation	จำนวน	89	1,513	2,739	17,340	8,971
3	การบาดเจ็บจากการทำงาน ที่ส่งผลกระทบรุนแรง (High consequence)	case	0	0	0		ตรวจ คปอ. ประจำส่วน	ครั้ง/เดือน/ส่วน	1	1	1	12	3
4	อุบัติเหตุ ไม่ถึงขั้นหยุดงาน (No Lost time Accident)	case	0			3	Unsafe Clearing (High risk แก้ไขภายใน 15 วัน, Low risk แก้ไขภายใน 60 วัน)						
4.1	ขึ้น เปลี่ยนงาน (Restrict work case)	case	0	0	0		-แก้ไข Unsafe action	% แล้วเสร็จ	80%	80%	100%	80%	100%
4.2	ขึ้น รักษาพยาบาล (Medical treatment case)	case	0	0	0		-แก้ไข Unsafe condition	% แล้วเสร็จ	80%	80%	100%	80%	100%
5	อุบัติเหตุ ขึ้นปฐมพยาบาล (First aids Accident)	case	0	0	0	4	ฝ่าฝืนกฎพิทักษ์ชีวิต 11 ข้อ	case	0	0	00	0	00
6	อุบัติเหตุ ทรัพย์สินเสียหาย (Property damage accident)	case	0	0	0	5	Safety talk	ครั้ง/หน่วยงาน/สัปดาห์	53	20	18	240	58
7	อุบัติเหตุ จากการขับขี่ยานพาหนะ/งานขนส่ง	case	0	0	0	6	JSA & KYT ก่อนทำงานทุกครั้ง	ก่อนทำงานทุกงาน	100%	100%	100%	100%	100%
8	อุบัติเหตุ เพลิงไหม้ (Fire Accident)	case	0	0	0	7	Review WI/JSA	1 ครั้ง/ปี หรือเมื่อมีงานใหม่	100%	100%	100%	100%	100%
9	การ เจ็บป่วยโรค จากการทำงาน	case	0	0	0	8	Carrier audit (ตรวจคู่ธุรกิจขนส่ง)	Passed 80% ทุกบริษัท	4	4	XX	4	XX
10	อุบัติเหตุ นอกงาน (Off the job) ขึ้น ขึ้นหยุดงานขึ้นไป	case	0	0	0	9	นโยบายขับขี่ยปลอดภัย 8 ข้อ	จำนวนใบสั่งขับขี่ย	0	0	0	0	0
						10	ความพร้อมอุปกรณ์ฉุกเฉิน Fire pump/ถังดับเพลิง/ระบบน้ำดับเพลิง/ระบบแจ้งเหตุฉุกเฉิน	%ความพร้อม	100	100	100	100	100

JSA & KYT ก่อนทำงานทุกครั้ง



2023

Line walk

5 รายการ Unsafe/Near miss ที่เป็น High risk ซึ่งต้องแก้ไขเร่งด่วน (การปิด Gap ความเสี่ยงจาก Line walk)

Item	รายการ High risk	แนวทางการแก้ไข (กรณีอยู่ระหว่างรอแก้ไขต้องมี มาตรการลดความเสี่ยง เบื้องต้น)	สถานะการแก้ไข (แล้วเสร็จ/ อยู่ระหว่างการ ดำเนินการ)
1	ซ่อมรถดูดฝุ่น มีน้ำมันหกหล่น	ดำเนินการเก็บน้ำมันหกหล่น เรียบร้อยแล้ว	On process
2	ถังดับเพลิง บริเวณใกล้ที่เดิมลม เกจตกไม่พร้อมใช้งาน ควรเบิก เปลี่ยนใหม่	ดำเนินการเบิกถังดับเพลิงมาเปลี่ยน ใหม่	On process
3	ปากท่อร่องน้ำหน้าทางเข้าคลังผสม ANFO ขุดตัน	ขุดลอกดินหน้าท่อออก	On process
4			
5			

ก่อนการแก้ไข



หลังการแก้ไข



ก่อนการแก้ไข



หลังการแก้ไข



ก่อนการแก้ไข



หลังการแก้ไข



2023

งานโครงการ/ปรับปรุง ที่ต้องทำ MOC/PSSR

งานโครงการ/ปรับปรุง ที่ต้องทำ MOC/PSSR คือ งานที่มีการปรับปรุงเปลี่ยนเครื่องจักร/กระบวนการผลิต/เปลี่ยนแปลงสารเคมี ไม่รวมถึงการเปลี่ยนทดแทนของเดิม

Item	งานโครงการ/ปรับปรุง ที่ต้องทำ MOC/PSSR	สถานะจัดทำ MOC (ทำแล้ว/ยังไม่ทำ)	สถานะทำ PSSR
1	ปรับปรุงสวิทช์ควบคุมการเดินรถโมบาย สกรีน แบบรีโมทไร้สาย	ทำแล้ว	
2	ราวแตรงเวย์ข้างอาคารศูนย์ชำรุด	ทำแล้ว	
3	จัดหาเพิ่ม Mobile Screen เพื่อเพิ่มกำลังการผลิต Ligneous shale เพื่อลดต้นทุน ค่าเชื้อเพลิงให้โรงงาน	ทำแล้ว	
4	จัดทำแผ่นสแลนดักฝุ่นเพื่อลดมลภาวะ ฝุ่นจากการย่อยถ่าน Ligneous Shale	ทำแล้ว	
5	ลอกคลอง EIA เนื่องจากตันทำให้น้ำ ระบายไม่ทัน ท่วมถนนท้ายโรงซ่อม	ทำแล้ว	

2023

งานโครงการ/ปรับปรุง ที่ต้องทำ MOC/PSSR

งานโครงการ/ปรับปรุง ที่ต้องทำ MOC/PSSR คือ งานที่มีการปรับปรุงเปลี่ยนเครื่องจักร/กระบวนการผลิต/เปลี่ยนแปลงสารเคมี ไม่รวมถึงการเปลี่ยนทดแทนของเดิม

ปรับปรุงสวิทช์ควบคุมการเดินรถโมบายสกรีน แบบรีโมทไร้สาย



รีโมทของแบบมีสายระยะจากตัวเครื่องจักรประมาณ 3 เมตร



ทดสอบการทำงานรีโมทระยะ 20 เมตร ใช้งานได้ปกติ



รีโมทเดินรถของเดิมแบบมีสาย ราคาประมาณ 1000,000 บาท



สวิทช์รีโมทแบบไร้สายที่ติดตั้งราคา 1,800 บาท รีเลย์และสายไฟ 2,000 บาท รวมค่าใช้จ่ายทั้งหมด 3,800 บาท

ก่อนแก้ไข

รีโมทของเดิมแบบมีสายระยะใช้งานประมาณ 3 เมตร มีปัญหาสายไฟขาดและหลุดบ่อย รีโมทชำรุด เวลาเดินไม่ปลอดภัยเพราะคนคอลโทลอยู่ใกล้เครื่องจักร รีโมทมีราคาสูง สั่งจากบริษัทผู้ผลิต ประมาณ 100,000 บาท

หลังแก้ไข

สั่งซื้อรีโมท ของรตสไลด์ ราคา 1,800 บาท รีเลย์และสายไฟประมาณ 2,000 บาท รวมค่าใช้จ่าย 3,800 บาท มาเชื่อมต่อการทำงานของชุดรีโมทควบคุมของเดิม โดยใช้รีเลย์ สั่งให้โซลินอยด์วาล์วเดินรถ ทำงานตามที่รีโมทกดเดินหน้า ถอยหลัง และยังมีความปลอดภัยในการควบคุมเครื่องจักรเพราะ สามารถควบคุมได้ในระยะไกล

2023

งานโครงการ/ปรับปรุง ที่ต้องทำ MOC/PSSR

งานโครงการ/ปรับปรุง ที่ต้องทำ MOC/PSSR คือ งานที่มีการปรับปรุงเปลี่ยนเครื่องจักร/กระบวนการผลิต/เปลี่ยนแปลงสารเคมี ไม่รวมถึงการเปลี่ยนทดแทนของเดิม

Item	งานโครงการ/ปรับปรุง ที่ต้องทำ MOC/PSSR	สถานะจัดทำ MOC (ทำแล้ว/ยังไม่ทำ)	สถานะทำ PSSR
2	ราวแกรงเวย์ข้างอาคารศูนย์เรียนรู้ งานฟื้นฟูเหมืองชำรุด	ทำแล้ว	

ราวแกรงเวย์ข้างอาคารศูนย์เรียนรู้งานฟื้นฟูเหมืองชำรุด

ก่อนการแก้ไข



หลังการแก้ไข



2023

งานโครงการ/ปรับปรุง ที่ต้องทำ MOC/PSSR

งานโครงการ/ปรับปรุง ที่ต้องทำ MOC/PSSR คือ งานที่มีการปรับปรุงเปลี่ยนเครื่องจักร/กระบวนการผลิต/เปลี่ยนแปลงสารเคมี ไม่รวมถึงการเปลี่ยนทดแทนของเดิม

Item	งานโครงการ/ปรับปรุง ที่ต้องทำ MOC/PSSR	สถานะจัดทำ MOC (ทำแล้ว/ยังไม่ทำ)	สถานะทำ PSSR
3	จัดหาเพิ่ม Mobile Screen เพื่อเพิ่มกำลังการผลิต Ligneous shale เพื่อลดต้นทุนค่าเชื้อเพลิงให้โรงงาน	ทำแล้ว	



2023

งานโครงการ/ปรับปรุง ที่ต้องทำ MOC/PSSR

งานโครงการ/ปรับปรุง ที่ต้องทำ MOC/PSSR คือ งานที่มีการปรับปรุงเปลี่ยนเครื่องจักร/กระบวนการผลิต/เปลี่ยนแปลงสารเคมี ไม่รวมถึงการเปลี่ยนทดแทนของเดิม

Item	งานโครงการ/ปรับปรุง ที่ต้องทำ MOC/PSSR	สถานะจัดทำ MOC (ทำแล้ว/ยังไม่ทำ)	สถานะทำ PSSR
4	จัดทำบ้านสแลนดักฝุ่นเพื่อลดมลภาวะ ฝุ่นจากการย่อยถ่าน Ligneous Shale	ทำแล้ว	



2023

งานโครงการ/ปรับปรุง ที่ต้องทำ MOC/PSSR

งานโครงการ/ปรับปรุง ที่ต้องทำ MOC/PSSR คือ งานที่มีการปรับปรุงเปลี่ยนเครื่องจักร/กระบวนการผลิต/เปลี่ยนแปลงสารเคมี ไม่รวมถึงการเปลี่ยนทดแทนของเดิม

Item	งานโครงการ/ปรับปรุง ที่ต้องทำ MOC/PSSR	สถานะจัดทำ MOC (ทำแล้ว/ยังไม่ทำ)	สถานะทำ PSSR
5	ลอกคลอง EIA เนื่องจากต้นทำให้ น้ำระบายไม่ทัน ท่วมถนนท้ายโรงซ่อม	ทำแล้ว	



2023

Line walk

17 เรื่อง/คน/เดือน

Plan-Actual LINE WALK 2566

[illegible]

2023

Safety activity

Safety talk



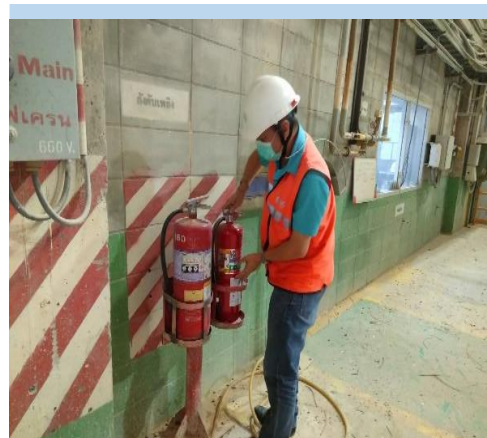
ตรวจเช็คเครื่องมือต่างๆและอุปกรณ์ไฟฟ้า



ทำ KYT ก่อนการทำงานทุกครั้ง



ตรวจสอบอุปกรณ์ดับเพลิง



2023

Safety activity

ตรวจ SAFETY NIGHT 15/03/66

พื้นที่ตรวจ หน่วยงานบนเหมือง ,

กิจกรรม Safety Night สายตรวจบนเหมือง

ผู้ตรวจ สายบน. ผวก.พิทักษ์ จ./พชก.สายชล ก./พชก.แสงเดือน ศ./พชก.ไพโรจน์ ห./ จป. บ.ช่างพินิจฯ

รถที่ใช้ตรวจงาน F106. และรถบริการ บ.ช่างพินิจฯ

ผู้ตรวจสายล่าง ผวก.อารักษ์ ช./ พชก จิรยุทธ น./พชก.แดนชัย อ. /ณัฐพัชร ค.

รถที่ใช้ตรวจงาน F1P14



2023

Safety activity

เรื่องเล่าเช้าวันพุธ 22 มี.ค. 66 ส่วนเหมือง



ผจส.ชาญณรงค์ ทองแจ่ม commitment “ปฏิบัติงานด้วยความปลอดภัย ใส่ใจเพื่อนร่วมงาน OK.” กล่าวสวัสดิ์พนักงานและคู่ร่วมธุรกิจทุกท่าน

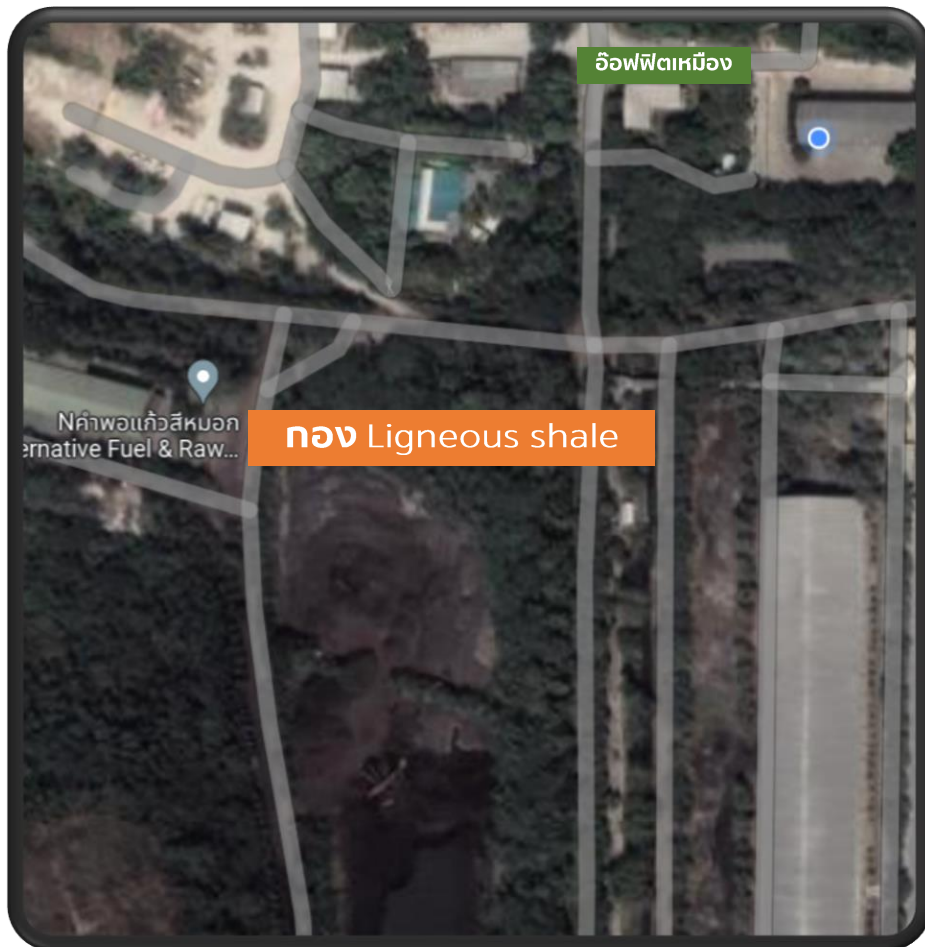
แชร์เรื่อง การที่เรามาเจอกัน คือ บริษัทให้ความใส่ใจและสนใจคู่ธุรกิจและพนักงาน ใกล้เคียงปีใหม่ไทยแล้ว ยังย้ำเหมือนเดิมเรื่องความปลอดภัย ใครมายืนอยู่ตรงนี้ได้ แสดงว่าร่างกายครบ 32 ไม่บาดเจ็บ ไม่หายไปด้วยอุบัติเหตุ / มีมาตรการที่ทางบริษัท , ทางหน่วยงาน กำหนดออกมา เพื่อให้สอดคล้องกับเหตุการณ์ที่เกิดขึ้นเมื่อช่วงต้นปี คือมีอุบัติเหตุที่ตกจากที่สูง เลยอดเป็นเหตุที่ทำให้ทางบริษัทให้ความสนใจ คือต้องมีผู้สังเกตการณ์เวลาทำงาน และอนาคตข้างหน้าอาจจะมีการจับสังเกตการณ์ เวลาทำงานและอยากให้ทุกคนมีจิตสำนึก ตระหนักเสมอสนใจตัวเองและปฏิบัติงานให้ดีเพื่อความปลอดภัยของตัวเอง



2023

Highlight Activity ประจำส่วน

จัดหา Mobile Screen เพื่อเพิ่มกำลังการผลิต Ligneous shale เพื่อลดต้นทุนค่าเชื้อเพลิงให้โรงงาน



2023

KPI (เป้าหมาย)

No.	KPIs	Control point	Target 2023	Actual (ม.ย.)	YTD	No.	KPIs	Control point	2023	Apr	Apr	YTD	YTD
									Target	Target	Actual	Target	Actual
	Reactive KPI						Proactive KPI						
1	อุบัติเหตุ ^{ขั้น} เสียชีวิต (Fatality Accident)	case	0	0	0	1	SCG New Safety Framework (SPAP)	Level	Advance				
2	อุบัติเหตุ ^{ขั้น} หยุดงาน (Lost time Accident)	case	0	0	0	2	Safety Line walk/Observation	จำนวน	89	1,513	2,555	17,340	11,526
3	การบาดเจ็บจากการทำงาน ^{ที่ส่งผลกระทบรุนแรง} (High consequence)	case	0	0	0		ตรวจ คปอ. ประจำส่วน	ครั้ง/เดือน/ส่วน	1	1	1	12	4
4	อุบัติเหตุ ^{ไม่ถึงขั้น} หยุดงาน (No Lost time Accident)	case	0			3	Unsafe Clearing (High risk แก้ไขภายใน 15 วัน, Low risk แก้ไขภายใน 60 วัน)						
4.1	ขั้น ^{เปลี่ยนงาน} (Restrict work case)	case	0	0	0		-แก้ไข Unsafe action	% แล้วเสร็จ	80%	80%	100%	80%	100%
4.2	ขั้น ^{รักษาพยาบาล} (Medical treatment case)	case	0	0	0		-แก้ไข Unsafe condition	% แล้วเสร็จ	80%	80%	100%	80%	100%
5	อุบัติเหตุ ^{ขั้นปฐมพยาบาล} (First aids Accident)	case	0	0	0	4	ฝ่าฝืนกฎพิทักษ์ชีวิต 11 ข้อ	case	0	0	00	0	00
6	อุบัติเหตุ ^{ทรัพย์สินเสียหาย} (Property damage accident)	case	0	0	0	5	Safety talk	ครั้ง/หน่วยงาน/สัปดาห์	53	20	18	240	76
7	อุบัติเหตุ ^{จากการขับขี่ยานพาหนะ/งานขนส่ง}	case	0	0	0	6	JSA & KYT ก่อนทำงานทุกครั้ง	ก่อนทำงานทุกงาน	100%	100%	100%	100%	100%
8	อุบัติเหตุ ^{เพลิงไหม้} (Fire Accident)	case	0	0	0	7	Review WI/JSA	1 ครั้ง/ปี หรือเมื่อมีงานใหม่	100%	100%	100%	100%	100%
9	การ ^{เจ็บป่วยโรค} จากการทำงาน	case	0	0	0	8	Carrier audit (ตรวจคู่ธุรกิจขนส่ง)	Passed 80% ทุกบริษัท	4	4	2	4	2
10	อุบัติเหตุ ^{นอกงาน (Off the job)} ขับขี่ ^{ขั้น} หยุดงานขึ้นไป	case	0	0	0	9	นโยบายขับขี่ปลอดภัย 8 ข้อ	จำนวนใบสั่งขับขี่	0	0	0	0	0
						10	ความพร้อมอุปกรณ์ฉุกเฉิน) Fire pump/ถังดับเพลิง/ระบบน้ำดับเพลิง/ระบบแจ้งเหตุฉุกเฉิน	%ความพร้อม	100	100	100	100	100

2023

Line walk

5 รายการ Unsafe/Near miss ที่เป็น High risk ซึ่งต้องแก้ไขเร่งด่วน (การปิด Gap ความเสี่ยงจาก Line walk)

Item	รายการ High risk	แนวทางการแก้ไข (กรณีอยู่ระหว่างรอแก้ไขต้องมี มาตรการลดความเสี่ยง เบื้องต้น)	สถานะการแก้ไข (แล้วเสร็จ/ อยู่ระหว่างการ ดำเนินการ)
1	บ่อเติมน้ำให้สัตว์ช่วงฤดูแล้งมีรอย ร้าวทำให้น้ำรั่วซึม	ใช้ปูนซ่อมอุดรอยร้าว	แล้วเสร็จ
2			
3			
4			
5			



2023

งานโครงการ/ปรับปรุง ที่ต้องทำ MOC/PSSR

งานโครงการ/ปรับปรุง ที่ต้องทำ MOC/PSSR คือ งานที่มีการปรับปรุงเปลี่ยนเครื่องจักร/กระบวนการผลิต/เปลี่ยนแปลงสารเคมี ไม่รวมถึงการเปลี่ยนทดแทนของเดิม

Item	งานโครงการ/ปรับปรุง ที่ต้องทำ MOC/PSSR	สถานะจัดทำ MOC (ทำแล้ว/ยังไม่ทำ)	สถานะทำ PSSR
1	ปรับปรุงลดค่าใช้จ่ายซ่อมกล่องควบคุมระบบดับเพลิงอัตโนมัติ	ทำแล้ว	
2	ทำผนังเสริมด้านข้างอาคารศูนย์เรียนรู้	ทำแล้ว	
3	ลอกร่องน้ำ เนื่องจากตันทำให้น้ำระบายไม่ทัน ท่อมถนน ทางเข้า ADD.K5	ทำแล้ว	
4	จัดทำ กำแพงกันดินกันน้ำไหลเข้าในยั้งหิน Outdoor เพื่อป้องกันหินเปียกชื้น	ทำแล้ว	
5	25/4/66 จัดทำต่อเติมหลังคาคลุมสายพาน 03BC02 เพื่อกันฝน กันหินเปียกชื้น ไปตัดที่ชุกต่างๆ และSurge K.5	ทำแล้ว	

2023

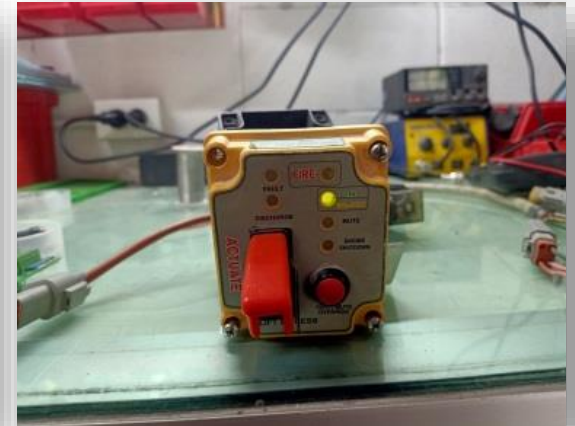
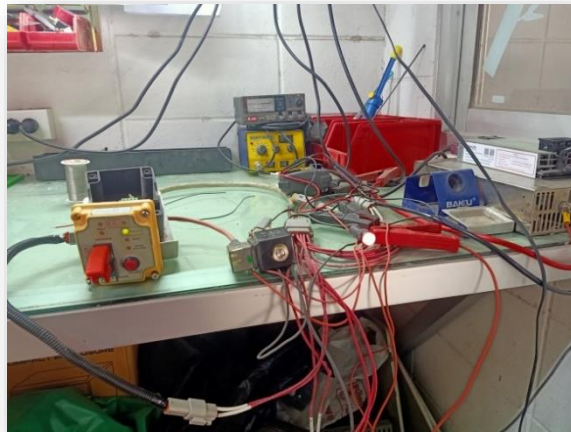
งานโครงการ/ปรับปรุง ที่ต้องทำ MOC/PSSR

งานโครงการ/ปรับปรุง ที่ต้องทำ MOC/PSSR คือ งานที่มีการปรับปรุงเปลี่ยนเครื่องจักร/กระบวนการผลิต/เปลี่ยนแปลงสารเคมี ไม่รวมถึงการเปลี่ยนทดแทนของเดิม

ปรับปรุงลดค่าใช้จ่ายซ่อมควบคุมกล่องระบบดับเพลิงอัตโนมัติ



กล่อง ควบคุมระบบดับเพลิงอัตโนมัติที่ติดตั้งรถเจาะหิน



bord power supply ที่ทำการซ่อม

ก่อนแก้ไข

กล่องควบคุมระบบดับเพลิงอัตโนมัติ เมื่อเกิดการชำรุดจะไม่สามารถเตือนและสั่งให้ระบบดับเพลิงทำงาน ฉีดน้ำยาโฟมดับไฟ เมื่อเกิดเพลิงไหม้ อาจทำให้เครื่องจักรเสียหายได้ ต้องสั่งซื้อกล่องราคากล่อง ECU ประมาณ 48,000บาท และต้องสั่งจากต่างประเทศ ใช้เวลานาน รอของ

หลังแก้ไข

นำกล่องควบคุมมาแก้ไขถอดออกมาตรวจสอบเช็คพบ bord power supply จะมี IC L782CV เป็นควบคุมแรงดันใหม่ทำการเปลี่ยน IC และทดสอบการทำงานกล่องไฟเข้าทำงานได้ตามปกติ สาเหตุมาไฟของเครื่องจักรติดปกติไฟเกิน ซึ่งพบอาการเสียของกล่องแบบนี้บ่อย

ผลที่ได้รับ

ไม่ต้องรอสั่งกล่องควบคุมใหม่ ราคาสูง 48000บาท ซ่อมเองเปลี่ยน IC 7812 ราคา 85 บาท และสามารถระบบดับเพลิงได้ตามปกติ

2023

งานโครงการ/ปรับปรุง ที่ต้องทำ MOC/PSSR

งานโครงการ/ปรับปรุง ที่ต้องทำ MOC/PSSR คือ งานที่มีการปรับปรุงเปลี่ยนเครื่องจักร/กระบวนการผลิต/เปลี่ยนแปลงสารเคมี ไม่รวมถึงการเปลี่ยนทดแทนของเดิม

Item	งานโครงการ/ปรับปรุง ที่ต้องทำ MOC/PSSR	สถานะจัดทำ MOC (ทำแล้ว/ยังไม่ทำ)	สถานะทำ PSSR
2	ทำผนังเสริมด้านข้างอาคารศูนย์เรียนรู้	ทำแล้ว	

ใช้เหล็กทำโครงและเสริมผนังไม้

ก่อนการแก้ไข



หลังการแก้ไข



2023

งานโครงการ/ปรับปรุง ที่ต้องทำ MOC/PSSR

งานโครงการ/ปรับปรุง ที่ต้องทำ MOC/PSSR คือ งานที่มีการปรับปรุงเปลี่ยนเครื่องจักร/กระบวนการผลิต/เปลี่ยนแปลงสารเคมี ไม่รวมถึงการเปลี่ยนทดแทนของเดิม

Item	งานโครงการ/ปรับปรุง ที่ต้องทำ MOC/PSSR	สถานะจัดทำ MOC (ทำแล้ว/ยังไม่ทำ)	สถานะทำ PSSR
3	ลอกร่องน้ำ เนื่องจากต้นทำให้น้ำระบายไม่ทัน ท่วมถนน ทางเข้า ADD.K5	ทำแล้ว	



2023

งานโครงการ/ปรับปรุง ที่ต้องทำ MOC/PSSR

งานโครงการ/ปรับปรุง ที่ต้องทำ MOC/PSSR คือ งานที่มีการปรับปรุงเปลี่ยนเครื่องจักร/กระบวนการผลิต/เปลี่ยนแปลงสารเคมี ไม่รวมถึงการเปลี่ยนทดแทนของเดิม

Item	งานโครงการ/ปรับปรุง ที่ต้องทำ MOC/PSSR	สถานะจัดทำ MOC (ทำแล้ว/ยังไม่ทำ)	สถานะทำ PSSR
4	จัดทำ กำแพงกันดินกันน้ำไหลเข้าในถังหิน Outdoor เพื่อป้องกันหินเปียกชื้น	ทำแล้ว	นำแผ่นยางที่ชำรุดไม่ใช้แล้วมาปูพื้นเพื่อป้องกันหญ้าขึ้นและทำความสะอาดถังขึ้น



2023

งานโครงการ/ปรับปรุง ที่ต้องทำ MOC/PSSR

งานโครงการ/ปรับปรุง ที่ต้องทำ MOC/PSSR คือ งานที่มีการปรับปรุงเปลี่ยนเครื่องจักร/กระบวนการผลิต/เปลี่ยนแปลงสารเคมี ไม่รวมถึงการเปลี่ยนทดแทนของเดิม

Item	งานโครงการ/ปรับปรุง ที่ต้องทำ MOC/PSSR	สถานะจัดทำ MOC (ทำแล้ว/ยังไม่ทำ)	สถานะทำ PSSR
5	25/4/66 จัดทำต่อเติมหลังคาคลุม สายพาน 03BC02 เพื่อกันฝน กันหินเปียกชื้น ไปตัดที่ชุกต่างๆ และSurge K.5	ทำแล้ว	เชื่อมโครงสร้างขึ้นมาใหม่



2023

Line walk

17 เรื่อง/คน/เดือน

Plan-Actual LINE WALK 2566

[illegible]

2023

Safety activity

Safety talk



ความพร้อมอุปกรณ์ฉุกเฉิน/มาตรการรับมือไฟฟ้า/มาตรการรับมือภัยแล้ง



ทำ KYT ก่อนการทำงานทุกครั้ง



ตรวจสอบอุปกรณ์ดับเพลิง



2023

Safety activity

ตรวจ SAFETY NIGHT 19/04/66

พื้นที่ตรวจ หน้างานบนเหมือง

ทีมตรวจ Safety Night สายตรวจบนเหมือง

ผู้ตรวจ สายบน. /ผอ.ชาญณรงค์ ท./ผก.ชาตรี ป./ผก.วิชัย น./ผก.ชัชชัย อ./ผก.ไพโรจน์ ห./ จป. บ.ช่างพินิจฯ

รถที่ใช้ตรวจงาน F109. และรถบริการ บ.ช่างพินิจฯ

ผู้ตรวจสายล่าง ผก.สมบูรณ์ ค./ ผก. ขวัญไธ จ../ก.ทวีศักดิ์ อ./ก.ณัฐพัชร์ ค.

รถที่ใช้ตรวจงาน F1P14



2023

Safety activity



เรื่องเล่าเช้าวินพุธ 26 เม.ย. 66 ส่วนเหมือง



ผอ.ชาณุณรงค์ ทองแจ่ม
commitment “ปฏิบัติงานด้วยความปลอดภัย ใส่ใจเพื่อนร่วมงาน OK.” กล่าวสวัสดิพนักงานและคู่ร่วมธุรกิจทุกท่าน
แซร์เรื่อง ปีนี้ฝนมาซ้ำ ปริมาณน้ำฝนในปีนี้น่าจะแล้ง ให้พวกเราทุกคนเก็บน้ำไว้ใช้ช่วงหน้าแล้ง / เรื่องความปลอดภัย Safety บริษัทให้ความสำคัญใส่ใจในกฎระเบียบเรื่องความปลอดภัย ทางโรงงานได้กำหนดความเร็วในการขับรถในเขตโรงงาน คือ 30 กม./ชม. ใครฝ่าฝืนจะมีบทลงโทษ เริ่ม 1 ก.ค. 66 และให้ทุกคนไม่ประมาทเรื่องของโควิดด้วย



2023

Highlight Activity ประจำส่วน

11/04/66 ทีมงานพ.ร่วมซ้อมดับเพลิงกับทีมโรงงานนำโดย
คุณภคิน/คุณประจวบ/คุณอดุลย์/คุณพงศกร/คุณบุญรอด ผลการดับเพลิงเรียบร้อยตามขั้นตอนครับ



2023

Need help เพิ่มเติม

บริเวณ 4 แยกเหมืองมีฝุ่นสีดำสะสมมาก ใบไม้ในศูนย์เรียนรู้มีฝุ่นสีดำปกคลุม
จำนวนมาก โรงจอดรถบนหลังคาและฟากะโรงรถมีฝุ่นสีดำ

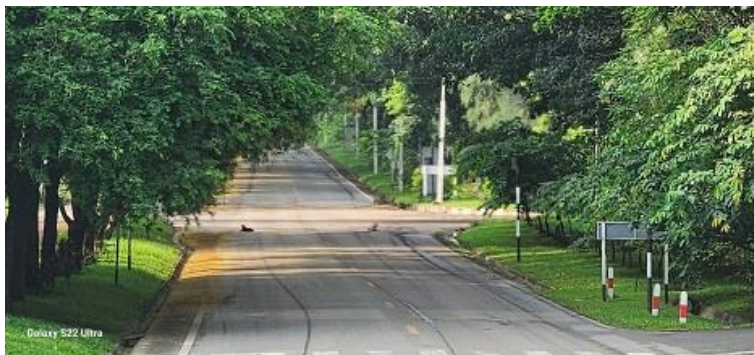


สาเหตุคือ ฝุ่นที่ติดมากับล้อ จากการขนวัตถุดิบ
ที่สะสมฝุ่นไว้แล้วมาหล่นระหว่างทางและการ
บรรทุกเกินขอบกระเบาะทำให้เวลาที่รถเลี้ยว
วัตถุดิบหกหล่นลงบนถนน
ทำให้สะสมบนท้องถนน เพราะไหล่ทางสูงกว่า
ถนน และร่องระบายน้ำอุดตัน ทำให้น้ำขังบน
ถนน

2023

Need help เพิ่มเติม

บริเวณรอบเหมืองมีสุนัขจำนวนมาก



2023

Need help เพิ่มเติม

1. ทีมงาน Need help เรื่องทุกครั้งที่ต้องเช็คที่ Line walk ในพื้นที่เครื่องย่อยอยากให้ผู้ชมมาร่วมเดินตรวจเช็คด้วย เพื่อรับทราบข้อร้องเรียนโดยตรงจากทางผู้บังคับบัญชา เรื่องการสติดอะไหล่และเคลียร์อะไหล่หลังงานซ่อมในพื้นที่ของเครื่องย่อย 2,3,4,6 และ Add.3,4,5,6



2023						KPI (เป้าหมาย)							
No.	KPIs	Control point	Target 2023	Actual (พ.ค.)	YTD	No.	KPIs	Control point	2023	May	May	YTD	YTD
									Target	Target	Actual	Target	Actual
	Reactive KPI						Proactive KPI						
1	อุบัติเหตุ ขึ้น เสียชีวิต (Fatality Accident)	case	0	0	0	1	SCG New Safety Framework (SPAP)	Level	Advance				
2	อุบัติเหตุ ขึ้น หยุดงาน (Lost time Accident)	case	0	0	0	2	Safety Line walk/Observation	จำนวน	89	1,513	2,272	17,340	13,798
3	การบาดเจ็บจากการทำงานที่ ส่งผล กระทบรุนแรง (High consequence)	case	0	0	0		ตรวจ คปอ. ประจำส่วน	ครั้ง/เดือน/ส่วน	1	1	1	12	5
4	อุบัติเหตุ ไม่ ถึง ขึ้น หยุดงาน (No Lost time Accident)	case	0			3	Unsafe Clearing (High risk แก้ไขภายใน 15 วัน, Low risk แก้ไขภายใน 60 วัน)						
							-แก้ไข Unsafe action	% แล้วเสร็จ	80%	80%	100%	80%	100%
4.1	ขึ้น เปลี่ยนงาน (Restrict work case)	case	0	0	0		-แก้ไข Unsafe condition	% แล้วเสร็จ	80%	80%	100%	80%	100%
4.2	ชั้นรักษาพยาบาล (Medical treatment case)	case	0	0	0	4	ฝ่าฝืนกฎพิทักษ์ชีวิต 11 ข้อ	case	0	0	00	0	00
5	อุบัติเหตุ ขึ้น ปฐมพยาบาล (First aids Accident)	case	0	0	0	5	Safety talk	ครั้ง/หน่วยงาน/สัปดาห์	53	20	20	240	96
6	อุบัติเหตุ ทรัพย์สิน เสียหาย (Property damage accident)	case	0	0	0	6	JSA & KYT ก่อนทำงานทุกครั้ง	ก่อนทำงานทุกงาน	100%	100%	100%	100%	100%
7	อุบัติเหตุ จากการ ขับขี่ยานพาหนะ/ งานขนส่ง	case	0	0	0	7	Review WI/JSA	1 ครั้ง/ปี หรือเมื่อมีงานใหม่	100%	100%	100%	100%	100%
8	อุบัติเหตุ เพลิงไหม้ (Fire Accident)	case	0	0	0	8	Carrier audit (ตรวจคู่ธุรกิจขนส่ง)	Passed 80% ทุกบริษัท	4	4	2	4	2
9	การ เจ็บป่วย โรคจากการทำงาน	case	0	0	0	9	นโยบายขับขีปลอดภัย 8 ข้อ	จำนวนใบสั่งขับขี	0	0	0	0	0
10	อุบัติเหตุ นอกงาน (Off the job) ขับขี ขึ้น หยุดงาน ขึ้น ไป	case	0	0	0	10	ความพร้อมอุปกรณ์ฉุกเฉิน) Fire pump/ถังดับเพลิง/ระบบน้ำดับเพลิง/ระบบแจ้งเหตุฉุกเฉิน	%ความพร้อม	100	100	100	100	100

JSA & KYT ก่อนทำงานทุกครั้ง



2023

Line walk

5 รายการ Unsafe/Near miss ที่เป็น High risk ซึ่งต้องแก้ไขเร่งด่วน (การปิด Gap ความเสี่ยงจาก Line walk)

Item	รายการ High risk	แนวทางการแก้ไข (กรณีอยู่ระหว่างรอแก้ไขต้องมี มาตรการลดความเสี่ยง เบื้องต้น)	สถานะการแก้ไข (แล้วเสร็จ/ อยู่ระหว่างการ ดำเนินการ)
1	กิ่งไม้ปกคลุมถนนเส้นทาง รถจักรยานยนต์	ตัดกิ่งไม้ที่ปกคลุมออก	แล้วเสร็จ
2	เศษใบไม้อุดตันร่องน้ำเส้นทาง เข้าเหมือง	เคลียร์เศษใบไม้ออกจากร่องน้ำ	แล้วเสร็จ
3			
4			
5			

ก่อนการแก้ไข



หลังการแก้ไข



ก่อนการแก้ไข



หลังการแก้ไข



2023

งานโครงการ/ปรับปรุง ที่ต้องทำ MOC/PSSR

งานโครงการ/ปรับปรุง ที่ต้องทำ MOC/PSSR คือ งานที่มีการปรับปรุงเปลี่ยนเครื่องจักร/กระบวนการผลิต/เปลี่ยนแปลงสารเคมี ไม่รวมถึงการเปลี่ยนทดแทนของเดิม

Item	งานโครงการ/ปรับปรุง ที่ต้องทำ MOC/PSSR	สถานะจัดทำ MOC (ทำแล้ว/ยังไม่ทำ)	สถานะทำ PSSR
1	ปรับปรุงสวิทช์ควบคุมการเดินรถโมบาย สกรีน แบบรีโมทไร้สาย QA331	ทำแล้ว	
2	โครงการติดตั้งชุด Air choc ที่ Surge K 3,4,6 จำนวน 15 ชุด เพื่อใช้ลดการอุดตันของ วัตถุดิบใน Surge	ติดตั้งแล้ว 9 ชุด เหลือกำลังติดตั้งอีก 6 ชุด	ทำเสร็จแล้ว 9 ชุด
3	จัดทำการย้ายบันไดเพื่อขยายพื้นที่การยืน เคลียร์อุดตันซูทไต้ Surge K 3,4,6	ทำแล้ว	ตัดย้ายบันไดชุดเดิมขยับออกไปติดผนังและทำการขยายพื้นที่ด้านบน เพื่อให้มีพื้นที่ในการยืนเคลียร์อุดตัน และปลอดภัยมากยิ่งขึ้น
4	จัดทำเหล็กแผ่นเรียบสวมครอบฟันของบูที่รถ ตักหน้าชุดหลัง F1G.54 เพื่อไว้ใช้งานปาดขอบ ถนนที่มีวัตถุดิบหกหล่นเข้ามาในถนน	ทำแล้ว	เชื่อมประกอบโครงสร้างที่ทำเสริม ขึ้นมาใหม่
5	รื้อทางเข้าศูนย์ฯมีสภาพผุและทรุดโทรม	ทำแล้ว	สร้างใหม่ทำเป็นรั้วหิน

2023

งานโครงการ/ปรับปรุง ที่ต้องทำ MOC/PSSR

งานโครงการ/ปรับปรุง ที่ต้องทำ MOC/PSSR คือ งานที่มีการปรับปรุงเปลี่ยนเครื่องจักร/กระบวนการผลิต/เปลี่ยนแปลงสารเคมี ไม่รวมถึงการเปลี่ยนทดแทนของเดิม

ปรับปรุงสวิทช์ควบคุมการเดินรถโม่บาสกรีน QA331 แบบรีโมทไร้สาย



รีโมทของแบบมีสายระยะจากตัวเครื่องประมาณ 3 เมตร



ทดสอบการทำงานรีโมทระยะ 20 เมตร ยังใช้งานได้ปกติ

ก่อนแก้ไข

รีโมทของเดิมแบบมีสายระยะใช้งานประมาณ 3 เมตร มีปัญหาสายไฟขาด หลุด และกล่องสวิทช์รีโมทชำรุด เวลาเดินไม่ปลอดภัยเพราะคนคอลโกลอยู่เครื่องจักร รีโมทของจากบริษัทผู้ผลิต มีราคาสูง ประมาณ 100,000 บาท

หลังแก้ไข

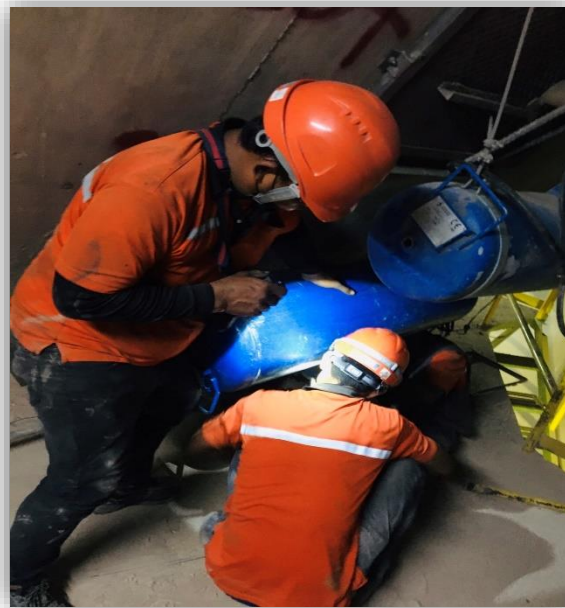
สั่งซื้อรีโมท ของรตสไลด์ ราคา 1,800 บาท รีเลย์และสายไฟเพื่อต่อควบคุม solenoid เดินรถประมาณ 2,000 บาท รวมค่าใช้จ่าย 3,800 บาท มาเชื่อมต่อการทำงานของชุดรีโมทควบคุมของเดิม โดยรีโมทไร้สาย จะส่งสัญญาณไปที่รีเลย์ ที่ควบคุมการทำงานโซลินอยด์วาล์วเดินรถ ทำงานตามที่รีโมทกด เดินหน้า ดอยหลัง และยังสามารถปลอดภัยในการควบคุมเครื่องจักรเพราะ สามารถใช้งานได้ในระยะประมาณ 20 เมตรใช้งานได้ปกติ และลดค่าใช้จ่าย สั่งซื้อรีโมท ราคา 100,000 บาท

2023

งานโครงการ/ปรับปรุง ที่ต้องทำ MOC/PSSR

งานโครงการ/ปรับปรุง ที่ต้องทำ MOC/PSSR คือ งานที่มีการปรับปรุงเปลี่ยนเครื่องจักร/กระบวนการผลิต/เปลี่ยนแปลงสารเคมี ไม่รวมถึงการเปลี่ยนทดแทนของเดิม

Item	งานโครงการ/ปรับปรุง ที่ต้องทำ MOC/PSSR	สถานะจัดทำ MOC (ทำแล้ว/ยังไม่ทำ)	สถานะทำ PSSR
2	โครงการติดตั้งชุด Air choc ที่ Surge K 3,4,6 จำนวน 15 ชุด เพื่อใช้ลดการอุดตันของวัตุกีดใน Surge	ติดตั้งแล้ว 9 ชุด เหลือกำลังติดตั้งอีก 6 ชุด	ทำเสร็จแล้ว 9 ชุด

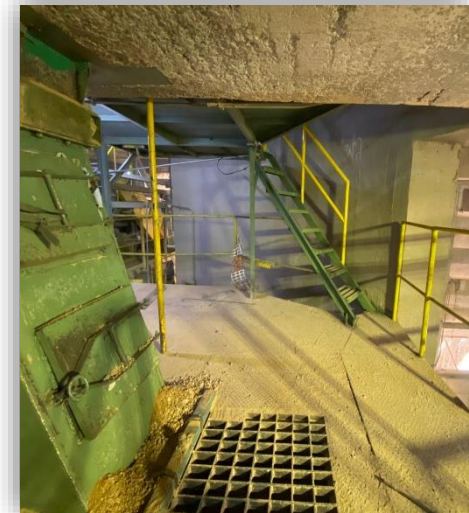


2023

งานโครงการ/ปรับปรุง ที่ต้องทำ MOC/PSSR

งานโครงการ/ปรับปรุง ที่ต้องทำ MOC/PSSR คือ งานที่มีการปรับปรุงเปลี่ยนเครื่องจักร/กระบวนการผลิต/เปลี่ยนแปลงสารเคมี ไม่รวมถึงการเปลี่ยนทดแทนของเดิม

Item	งานโครงการ/ปรับปรุง ที่ต้องทำ MOC/PSSR	สถานะจัดทำ MOC (ทำแล้ว/ยังไม่ทำ)	สถานะทำ PSSR
3	จัดทำการย้ายบันไดเพื่อขยายพื้นที่การยืน เคลียร์จุดตันชูทไต้ Surge K 3,4,6	ทำแล้ว	ตัดย้ายบันไดชุดเดิมขยับออกไปติดผนังและทำการขยายพื้นที่ด้านบนเพื่อให้มีพื้นที่ในการยืน เคลียร์จุดตันและปลอดภัยมากยิ่งขึ้น



2023

งานโครงการ/ปรับปรุง ที่ต้องทำ MOC/PSSR

งานโครงการ/ปรับปรุง ที่ต้องทำ MOC/PSSR คือ งานที่มีการปรับปรุงเปลี่ยนเครื่องจักร/กระบวนการผลิต/เปลี่ยนแปลงสารเคมี ไม่รวมถึงการเปลี่ยนทดแทนของเดิม

Item	งานโครงการ/ปรับปรุง ที่ต้องทำ MOC/PSSR	สถานะจัดทำ MOC (ทำแล้ว/ยังไม่ทำ)	สถานะทำ PSSR
4	จัดทำเหล็กแผ่นเรียบสวมครอบฟันของบูทที่รถตักหน้าชุดหลัง F1G.54 เพื่อไว้ใช้งานปาดขอบถนนที่มีวัตถุติดหล่นเข้ามาในถนน	ทำแล้ว	เชื่อมประกอบโครงสร้างที่ทำเสริมขึ้นมาใหม่



2023

งานโครงการ/ปรับปรุง ที่ต้องทำ MOC/PSSR

งานโครงการ/ปรับปรุง ที่ต้องทำ MOC/PSSR คือ งานที่มีการปรับปรุงเปลี่ยนเครื่องจักร/กระบวนการผลิต/เปลี่ยนแปลงสารเคมี ไม่รวมถึงการเปลี่ยนทดแทนของเดิม

Item	งานโครงการ/ปรับปรุง ที่ต้องทำ MOC/PSSR	สถานะจัดทำ MOC (ทำแล้ว/ยังไม่ทำ)	สถานะทำ PSSR
5	รั้วทางเข้าศูนย์ฯมีสภาพผุและทรุดโทรม	ทำแล้ว	สร้างใหม่ทำเป็นรั้วหิน

งานสร้างรั้วหินหน้าศูนย์ฯ



2023

Line walk

17 เรื่อง/คน/เดือน

Plan-Actual LINE WALK 2566

	แผน ผล	ม.ค.	ก.พ.	มี.ค.	เม.ย.	พ.ค.	มิ.ย.	ก.ค.	ส.ค.	ก.ย.	ต.ค.	พ.ย.	ธ.ค.	total
Quarry Department(4 AU)	Plan	68	68	68	68	68	68	68	68	68	68	68	68	816
	Actual	112	82	80	86	36								360
Cell Mine Planning(14 AU)	Plan	238	238	238	238	238	238	238	238	238	238	238	238	2856
	Actual	701	1020	470	543	309								2734
Cell Mine Operation(19 AU)	Plan	323	323	323	323	323	323	323	323	323	323	323	323	3876
	Actual	602	477	450	423	481								1952
Cell Mine Processing & Raw Meterial Preparation(28AU)	Plan	476	476	476	476	476	476	476	476	476	476	476	476	5712
	Actual	808	1082	1101	899	835								3890
Cell Mine Maintenance(13 AU)	Plan	221	221	221	221	221	221	221	221	221	221	221	221	2652
	Actual	389	338	348	323	325								1398
Cell Smart Ming&Service Solution (11AU)	Plan	187	187	187	187	187	187	187	187	187	187	187	187	2244
	Actual	310	311	290	281	286								1192
Plan Total (89 AU)	Plan	1,513	1,513	1,513	1,513	1,513	1,513	1,513	1,513	1,513	1,513	1,513	1,513	18,156
Actual Total	Actual	2,922	3,310	2,739	2,555	2,272	0	0	0	0	0	0	0	13,798

2023

Safety activity

Safety talk



การทำแนวกันไฟรอบคลังวัตถุระเบิด โดยใช้ปูนล้างไซโล มาโรยรอบๆแล้วรดน้ำ



ทำ KYT ก่อนการทำงานทุกครั้ง



ตรวจสอบอุปกรณ์ดับเพลิง



2023

Safety activity

ตรวจ SAFETY NIGHT 17/05/66

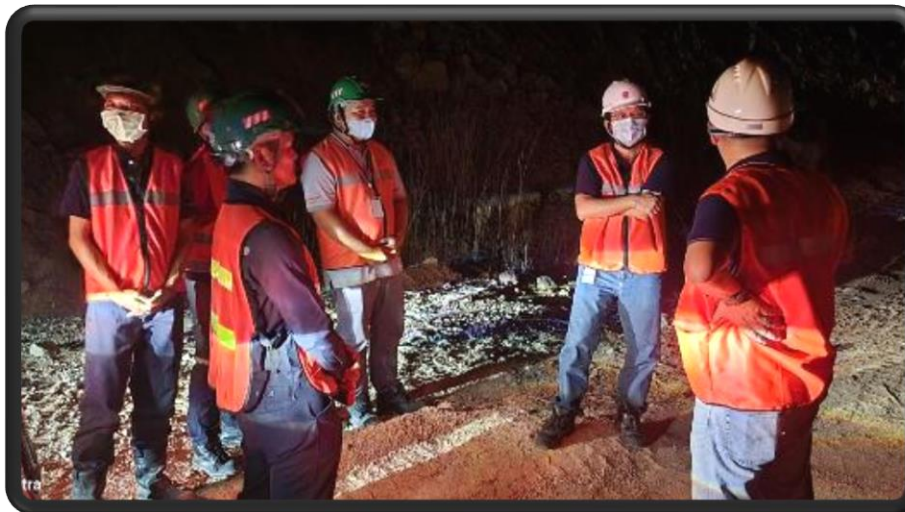
พื้นที่ตรวจ หน้างานบนเหมือง ,

ทีมตรวจ Safety Night สายตรวจบนเหมือง

ผู้ตรวจ สายบน.ผอ.ส.ชาญณรงค์ ทองแถม /วอ.วสันต์ ญ./ผจก.ดาวร ศ./ผชก.ทวีล ส./ผชก.ไพโรจน์ ห./ จป. บ.ช่างพาณิชย์
รถที่ใช้ตรวจงาน F1P 10ละรถบริการ บ.ช่างพาณิชย์

ผู้ตรวจสายล่าง ผชก.ทองพิทักษ์ จ./ ผชก.มาโนช จ. /ผชก.กฤษฎา ท./ผชก.โสภา ภ./ณัฐพัชร ค.
รถที่ใช้ตรวจงาน F1P14

ผอ.ส.ชาญณรงค์ ทองแถม ให้คำแนะนำว่า ถ้าพบสิ่งที่ไม่ปลอดภัยถ้าแก้ไขเองไม่ได้ให้แจ้งผู้บังคับบัญชาตามลำดับขั้นต่อไป
การตรวจพบว่าการราดน้ำเพื่อลดฝุ่นวันระยะนานเกินไปเนื่องจากต้องลงไปรับน้ำที่บ่อตึกเก่า สาเหตุจากปั้มน้ำที่จุดรับน้ำบน
เหมืองชำรุด จึงแจ้งให้เร่งรัดการซ่อมให้เร็วที่สุด



2023

Safety activity



เรื่องเล่าเช้าวันพุธ 26 พ.ค. 66 ส่วนเหมือง



วอ.สัมพันธ์ ทาใจ กล่าวสวัสดิ์พนักงานและคู่ร่วมธุรกิจทุกท่าน
แชร์เรื่อง โควิดกลับมาระบาดอีกครั้ง
เพราะช่วงนี้เริ่มเข้าช่วงหน้าฝนแล้ว
โรคไข้หวัด, โรคตาแดง ซึ่งขณะนี้
เด็กป่วยเยอะมาก / คนขับมอเตอร์
ไซด์ หลบหลวม ชับกลางถนน และ
ไม่ได้ดูรถที่ขับตามหลังมา ซึ่งอาจทำ
ให้เกิดอุบัติเหตุได้ / ขณะขับรถอย่า
ประมาท ให้ระมัดระวังตัวอยู่
ตลอดเวลา ให้นึกเสมอว่าตัวเราเอง
สำคัญที่สุด อย่าประมาท รักษา
ตัวเองไว้ และ ทำทุก ๆ วันให้เป็น
ปกติ คือ ย้ำคิด ย้ำทำ และทำ KYT
ก่อนปฏิบัติงานทุกครั้ง



2023

Highlight Activity ประจำส่วน

30/05/66 ทีมงานพ.ร่วมซ้อมดับเพลิงกับทีมโรงงานนำโดย
คุณภคิน/คุณศุภชัย/คุณประจวบ/คุณพงศกร ผลการดับเพลิงเรียบร้อยตามขั้นตอนครับ



เอกสารแนบที่ 2.6

ขั้นตอนการปฏิบัติงานระเบิด



บริษัทปูนซิเมนต์ไทย (แก่งคอย) จำกัด

ขั้นตอนการปฏิบัติงาน
(WORK INSTRUCTION)

WI : Q MO 003
เรื่อง : การระเบิดหินปูน
ผู้ตรวจสอบ : Mine Operation Manager
ผู้อนุมัติ : Quarry Manager

ต้นฉบับ

เอกสารแนบที่ 2.7

มาตรการความปลอดภัยการเจาะและระเบิดหินดินดานบ่อล่าง

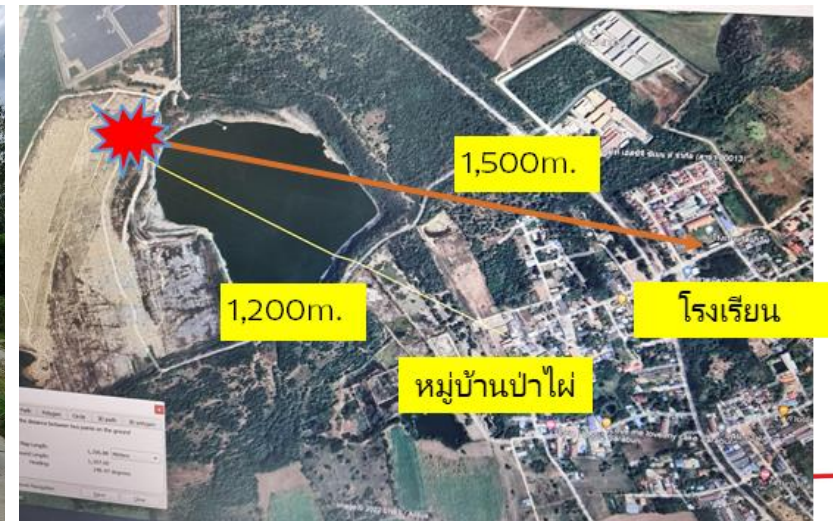
มาตรการความปลอดภัยการเจาะและระเบิดหินดินดานบ่อล่าง

1. งานเจาะ

- 1.1 พนักงานเจาะ 2 ท่าน (Buddy) อยู่หน้างานด้วยกันตลอด (ทีมงานเหมืองไฟโรฯ)
- 1.2 ระบบเพลิงรถเจาะพร้อมใช้งาน/รดับบริการ 2 ตั้ง
- 1.3 จุดจอดรถ บริเวณใกล้ปั๊อมยาม มี สปก. สัญเหตุการณ์ 24 ชม.

2. งานระเบิด

- 2.1 กำหนดวันระเบิด วันอังคาร/พฤหัสบดี
- 2.2 เส้นทางขนย้ายวัตถุระเบิด ประตู่ 3 โดยมีรถนำขบวนประสานงานกับ สปก.ประจำประตูรับทราบทุกครั้ง
- 2.3 ปฏิบัติตามขั้นตอนบรรจุวัตถุระเบิดอย่างเคร่งครัด
- 2.4 เมื่อบรรจุแล้วเสร็จ จัดให้มีพนักงานควบคุมอยู่เฝ้าที่หน้างานตลอด จนถึงเวลาจุดระเบิด
- 2.5 การจุดระเบิด ตรวจสอบเช็คคนที่ผ่าน สปก. / รถจุดระเบิดเปิดไซเรนและวิ่งตรวจการณ์บริเวณรอบๆก่อนจุดระเบิดและจัดให้มีพนักงานเข้าสังเกตการณ์ ตามจุดที่กำหนดเพื่อเก็บข้อมูลและสื่อสารให้ชาวบ้านให้เข้าใจ



มาตรการความปลอดภัยการเจาะและระเบิดหินดินดานบ่อล่าง

1. เรื่องการสื่อสารให้ชุมชนรับทราบ

- 1.1 สื่อสารกับผู้นำชุมชน แจ้งนายกเทศบาลตำบลท่าวาง ผญ.ป่าไฟ รับทราบ ถึงวัตถุประสงค์ เรื่องการผลิตหินดินดานโดยวิธีการใช้วัตถุระเบิด
- 1.2 ติดป้ายประกาศรอบเหมือง 5 จุด เพื่อแจ้งเตือนบุคคลภายนอกที่เคยเข้าออก รับทราบ เช่น ชาวบ้านหาของป่า คนเลี้ยงวัว เป็นต้น
- 1.3 ติดป้ายห้ามลงเล่นน้ำ เพื่อป้องกันการเกิด Case อุบัติเหตุ



2. มาตรการเข้าออกพื้นที่เขตปฏิบัติงานเหมืองหินดินดาน

- 2.1 ทำบัตรผ่านเข้าออก ที่ประตู สปภ. มี 2 ประเภท
บัตรประจำ คือ บุคคลที่ทำงานที่เหมืองประจำ
บัตรชั่วคราว คือ บุคคลอื่น/เยี่ยมชม ต้องแลกบัตรเข้าและได้รับอนุญาตจาก Mine Planning Manager เท่านั้น
**** บุคคลอื่นๆที่ไม่ได้รับอนุญาต ไม่สามารถเข้าพื้นที่ได้**
- 2.2 มาตรการตรวจแอลกอฮอล์ 0 mg%

3. งานบรรจวัตถุระเบิดและระเบิดหิน

- 3.1 กำหนดวันระเบิด วันอังคาร/พฤหัสบดี
 - 3.2 การขนย้ายวัตถุระเบิด ออกที่ประตู 3 โดยมีรถนำขบวนประสานงานกับ สปภ.ประจำประตูรับทราบทุกครั้ง
 - 3.3 ติดป้ายเตือน **วันนี้ระเบิดหิน** ที่ประตูทางเข้าเหมือง
 - 3.4 ปฏิบัติตามขั้นตอนบรรจวัตถุระเบิดอย่างเคร่งครัด
 - 3.5 จัดให้มีพนักงานควบคุมอยู่เฝ้าที่หน้างานที่บรรจแล้วเสร็จตลอดเวลา จนถึงเวลาจุดระเบิด
 - 3.6 การจุดระเบิด
 - ตรวจเช็คคนที่ด่าน สปภ. (**ต้องไม่มีคนค้าง ถึงระเบิดได้**)
 - รถจุดระเบิดเปิดไซเรนและวิ่งตรวจการณ์บริเวณรอบๆก่อนจุดระเบิด
 - จัดให้พนักงานเฝ้าประจำ 2 จุด เพื่อสังเกตและควบคุมอาจมีบุคคลนอกเข้ามาช่วงเวลาที่ระเบิดหิน (จุดที่ 4 และ 5)
 - จัดให้พนักงานเฝ้าสังเกตการณ์ผลกระทบจากการระเบิด
- ทุกวันที่มีการระเบิดเพื่อเก็บข้อมูลและสื่อสารให้ชาวบ้านให้เข้าใจ (จำนวน 3 จุด 1.หมู่บ้านป่าไฟใต้ 2. หมู่บ้านรุ่งอรุณฯ 3. ร.ร.บ้านป่าไฟ)



เอกสารแนบที่ 2.8

รายงานการฟื้นฟูสภาพพื้นที่ภายหลังการทำเหมือง



SCG
CEMENT-BUILDING MATERIALS

ที่ จอ/กค ๐๑๒/๖๖

ปูนแ่งคอย

๕ มกราคม ๒๕๖๔

สำนักอุตสาหกรรมพื้นฐานและการเหมืองแร่เขต ๖ นครราชสีมา

เลขที่ ๑๘๑๘ ถนนสุรนารายณ์ ตำบลในเมือง

อำเภอเมือง จังหวัดนครราชสีมา ๓๐๐๐๐

เรียน ผู้อำนวยการสำนักงานอุตสาหกรรมพื้นฐานและการเหมืองแร่ เขต ๖ นครราชสีมา

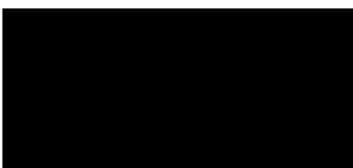
เรื่อง ขอส่งรายงานผลการดำเนินการปรับปรุงพื้นที่ฟื้นฟูพื้นที่โครงการผ่านการทำเหมืองแร่
โครงการเหมืองแร่หินดินดาน เพื่ออุตสาหกรรมปูนซีเมนต์ ของบริษัทปูนซีเมนต์ไทย (แ่งคอย) จำกัด
ประจำปี ๒๕๖๕

ตามที่บริษัทปูนซีเมนต์ไทย (แ่งคอย) จำกัด ได้รับอนุญาตประทานบัตรแร่หินดินดาน เพื่อ
อุตสาหกรรมปูนซีเมนต์ ประทานบัตรที่ ๓๒๔๔๑/๑๕๕๔๗, ๑๓๓๐๑/๑๕๕๔๘ และ ๓๒๔๔๒/๑๕๕๔๙
(คำขอประทานบัตรที่ ๒๖/๒๕๔๒ รวมแผนผังโครงการทำเหมืองเดียวกันกับคำขอประทานบัตรที่ ๒๗/
๒๕๔๒ และคำขอประทานบัตรที่ ๒๘/๒๕๔๒) ตั้งอยู่ที่ ตำบลทับกวาง ตำบลบ้านป่า อำเภอแ่งคอย
จังหวัดสระบุรี และตามเงื่อนไขการอนุญาตกำหนดให้บริษัทฯ ต้องจัดทำรายงานผลการดำเนินการปรับปรุง
พื้นที่ฟื้นฟูพื้นที่โครงการที่ผ่านการทำเหมืองแร่ นั้น

บริษัทฯ ขอส่งรายงานผลการดำเนินการปรับปรุงพื้นที่ฟื้นฟูพื้นที่โครงการที่ผ่านการทำเหมืองแร่
โครงการเหมืองแร่ฯ ดังกล่าว ประจำปี ๒๕๖๕ จำนวน ๓ เล่ม มาพร้อมหนังสือฉบับนี้

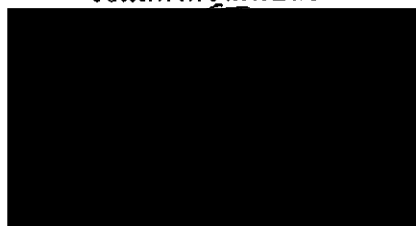
จึงเรียนมาเพื่อโปรดพิจารณา

ขอแสดงความนับถือ



เจ้าพนักงานธุรการ

๑๐ มี.ค. ๒๕๖๖



ที่ จอ/กค ๐๑๑/๖๖

ปูนแก่งคอย

๘ มกราคม ๒๕๖๖

กรมอุตสาหกรรมพื้นฐานและการเหมืองแร่

ถนนพระรามที่ ๖

กรุงเทพมหานคร

.....

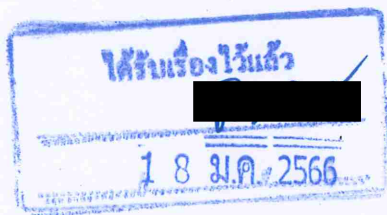
เรียน อธิบดีกรมอุตสาหกรรมพื้นฐานและการเหมืองแร่

เรื่อง ขอสั่งรายงานผลการดำเนินการปรับปรุงพื้นที่ฟื้นฟูพื้นที่โครงการผ่านการทำเหมืองแร่
โครงการเหมืองแร่หินดินดาน เพื่ออุตสาหกรรมปูนซีเมนต์ ของบริษัทปูนซีเมนต์ไทย (แก่งคอย) จำกัด
ประจำปี ๒๕๖๕

ตามที่บริษัทปูนซีเมนต์ไทย (แก่งคอย) จำกัด ได้รับอนุญาตประทานบัตรแร่หินดินดาน เพื่อ
อุตสาหกรรมปูนซีเมนต์ ประทานบัตรที่ ๓๒๔๔๑/๑๕๕๔๗, ๑๗๓๐๑/๑๕๕๔๘ และ ๓๒๔๔๒/๑๕๕๔๙
(คำขอประทานบัตรที่ ๒๖/๒๕๔๒ ร่วมแผนผังโครงการทำเหมืองเดียวกันกับคำขอประทานบัตรที่ ๒๗/
๒๕๔๒ และคำขอประทานบัตรที่ ๒๘/๒๕๔๒) ตั้งอยู่ที่ ตำบลทับกวาง ตำบลบ้านป่า อำเภอแก่งคอย
จังหวัดสระบุรี และตามเงื่อนไขการอนุญาตกำหนดให้บริษัทฯ ต้องจัดทำรายงานผลการดำเนินการปรับปรุง
พื้นที่ฟื้นฟูพื้นที่โครงการที่ผ่านการทำเหมืองแร่ นั้น

บริษัทฯ ขอสั่งรายงานผลการดำเนินการปรับปรุงพื้นที่ฟื้นฟูพื้นที่โครงการที่ผ่านการทำเหมืองแร่
โครงการเหมืองแร่ฯ ดังกล่าว ประจำปี ๒๕๖๕ จำนวน ๑ เล่ม มาพร้อมหนังสือฉบับนี้

จึงเรียนมาเพื่อโปรดพิจารณา



ขอแสดงความนับถือ



รายงานผลการดำเนินการปรับปรุงฟื้นฟูพื้นที่โครงการที่ผ่านการทำเหมืองแร่

โครงการทำเหมืองแร่ หินดินดาน เพื่ออุตสาหกรรมปูนซีเมนต์

ของ บริษัทปูนซีเมนต์ไทย (แก่งคอย) จำกัด

ประทานบัตรที่ ๓๒๔๔๑/๑๕๕๔๓, ๑๓๓๐๑/๑๕๕๔๘ และ ๓๒๔๔๒/๑๕๕๔๙ (คำขอ
ประทานบัตรที่ ๒๖/๒๕๔๒ ร่วมแผนผังโครงการทำเหมืองเดียวกันกับคำขอประทานบัตรที่ ๒๓/๒๕๔๒
และคำขอประทานบัตรที่ ๒๘/๒๕๔๒)

ตั้งอยู่ที่ ตำบลทับกวาง ตำบลบ้านป่า อำเภอแก่งคอย จังหวัดสระบุรี

ประจำปี ๒๕๖๕

บทนำ

โครงการทำเหมืองแร่หินดินดาน เพื่ออุตสาหกรรมปูนซีเมนต์ของ บริษัทปูนซิเมนต์ไทย (แ่งคอย) จำกัด ประทานบัตรที่ ๓๒๔๔๔/๑๕๕๔๗, ๑๗๓๐๑/๑๕๕๔๘, ๓๒๔๔๒/๑๕๕๔๙ (คำขอประทานบัตรที่ ๒๖/๒๕๔๒ ร่วมแผนผังโครงการทำเหมืองเดียวกันกับประทานบัตรที่ ๒๗/๒๕๔๒ และคำขอประทานบัตรที่ ๒๘/๒๕๔๒) ตั้งอยู่ที่ ตำบลทับกวาง ตำบลบ้านป่า อำเภอแ่งคอย จังหวัดสระบุรี ได้รับความเห็นชอบในรายงานวิเคราะห์ผลกระทบสิ่งแวดล้อมของโครงการทำเหมืองแร่หินอุตสาหกรรมชนิดหินดินดานเพื่ออุตสาหกรรมปูนซีเมนต์ บริษัทปูนซิเมนต์ไทย (แ่งคอย) จำกัด จากสำนักนโยบายและแผนทรัพยากรธรรมชาติและสิ่งแวดล้อม ตามหนังสือเลขที่ วว ๐๘๐๔/๑๒๖๔๗ ลงวันที่ ๘ พฤศจิกายน ๒๕๔๔ โดยมติดังกล่าวกำหนดให้โครงการปรับปรุงฟื้นฟูพื้นที่โครงการที่ผ่านการทำเหมืองแล้ว และพื้นที่สิ้นสุดการใช้ประโยชน์แล้วตามแผนงานที่ได้เสนอไว้ในรายงานการวิเคราะห์ผลกระทบสิ่งแวดล้อม พร้อมทั้งให้รายงานผลการดำเนินงานให้สำนักงานนโยบายและแผนทรัพยากรธรรมชาติและสิ่งแวดล้อม และกรมอุตสาหกรรมพื้นฐานและการเหมืองแร่ ทราบทุก ๑ ปี

โครงการจึงได้จัดทำรายงานผลการดำเนินการปรับปรุงฟื้นฟูพื้นที่โครงการที่ผ่านการทำเหมืองแร่ประจำปี ๒๕๖๕ ฉบับนี้ขึ้น เพื่อเสนอต่อ สำนักงานนโยบายและแผนทรัพยากรธรรมชาติและสิ่งแวดล้อม และกรมอุตสาหกรรมพื้นฐานและการเหมืองแร่ ทราบและพิจารณาให้ความเห็น ตลอดจนให้ข้อเสนอแนะเพื่อปรับปรุง แก้ไข ดำเนินการปรับปรุงฟื้นฟูพื้นที่โครงการที่ผ่านการทำเหมืองแร่ให้มีความถูกต้องเหมาะสม



พร.๒๓๓

รายงานแผนและผลการดำเนินงานด้านการฟื้นฟูพื้นที่ที่ทำเหมือง
เสนอต่อกรมอุตสาหกรรมพื้นฐานและการเหมืองแร่ และ
สำนักงานนโยบายและแผนทรัพยากรธรรมชาติและสิ่งแวดล้อม

การรายงานครั้งที่...๑.../วันที่...๕...เดือน...มกราคม...พ.ศ. ๒๕๖๖..

๑. ข้อมูลประทานบัตร

ชื่อผู้ถือประทานบัตร..... บริษัท ปูนซิเมนต์ไทย (แก่งคอย) จำกัด

ชื่อผู้รับช่วงการทำเหมือง..... บริษัท ปูนซิเมนต์ไทย (แก่งคอย) จำกัด

๓๒๔๔๑/๑๕๕๔๗, ๑๗๓๐๑/๑๕๕๔๘, ๓๒๔๔๒/๑๕๕๔๙
หมายเลขประทานบัตร... ..หมายเลขคำขอประทานบัตรเดิม ๒๖, ๒๗, ๒๘/๒๕๔๒

ที่ตั้ง ตำบล.....บ้านป่า, ทับทวน.....อำเภอ.....แก่งคอย.....จังหวัด.....สระบุรี

ชนิดแร่.....หินดินดาน.....วิธีการทำเหมือง.....เหมืองหาบ

อายุประทานบัตร... ๒๕ ปี เริ่มตั้งแต่ ๒๗ กันยายน ๒๕๔๕ วันสิ้นอายุ ๒๖ กันยายน ๒๕๗๐

เนื้อที่ประทานบัตรทั้งหมด..... ๘๗๔-๑-๖๒ ไร่ โดยกรรมสิทธิ์ที่ดินมีดังนี้

☒ ที่กรรมสิทธิ์ (ระบุประเภท เช่น โฉนด, นส. ๓ก, นส.๓ ฯลฯ)..... ๘๗๔-๑-๖๒ ไร่

☐ ที่รัฐ (ระบุประเภท เช่น ป่าสงวน, สปก.)..... ไร่

☐ อื่น ๆ (ระบุ)..... ไร่

๒. ข้อมูลการทำเหมืองปัจจุบัน

สภาพปัจจุบัน ☒ เปิดการทำเหมือง ☐ หยุดการทำเหมือง

พื้นที่ที่ใช้ในการทำเหมืองและกิจกรรมเกี่ยวเนื่องทั้งหมดในปัจจุบัน. ๔๖๓ ไร่

จำนวนหน้าเหมือง/บ่อเหมืองปัจจุบัน..... ๑แห่ง

ขนาด (ระบุขนาดแต่ละแห่งตามลำดับ)..... ๒๑๐ไร่

พื้นที่เก็บกองเปลือกดินและเศษหิน..... -แห่ง

ขนาด (ระบุขนาดแต่ละแห่งตามลำดับ)..... -ไร่

พื้นที่โรงแต่งแร่/สำนักงาน/บ้านพัก ฯลฯ รวม..... -ไร่

จำนวนขุมเหมืองที่ไม่ใช่ทำเหมืองแล้ว..... ๑แห่ง ขนาด..... ๒๔๘ไร่ ลึก..... ๔๐เมตร

พื้นที่ที่ผ่านการทำเหมืองแล้ว..... ๒๔๘ไร่ พื้นที่ที่ทำการฟื้นฟูแล้ว..... ๒๔๘ไร่

๓. รูปแบบการใช้ประโยชน์ที่ดินภายหลังสิ้นสุดการทำเหมือง (พร้อมแนบแผนผังการฟื้นฟูพื้นที่ในภาพรวม ซึ่งสอดคล้องกับแผนผังโครงการทำเหมือง โดยส่งเฉพาะครั้งแรกของการรายงาน และทุกครั้งที่มีการเปลี่ยนแปลงรูปแบบการใช้พื้นที่สุดท้าย)

☐ พัฒนาเป็นแหล่งน้ำสาธารณะ ☐ พัฒนาเป็นทุ่งหญ้าธรรมชาติ/ทุ่งหญ้าเลี้ยงสัตว์

☐ พัฒนาเป็นพื้นที่เกษตรกรรม ☐ ปลูกสร้างสวนป่า

☒ อื่น ๆ (ระบุ)..... พัฒนาเป็นแหล่งเก็บและสำรองน้ำ (แก้มลิง)

๔. ผลการดำเนินการในช่วง ๑ ปีที่ผ่านมา (พร้อมแนบแผนผังแสดงพื้นที่ดำเนินการปรับปรุงและฟื้นฟูสภาพพื้นที่ที่ใช้ทำเหมือง และภาพถ่ายการดำเนินงาน)

☒ การปรับสภาพและฟื้นฟูพื้นที่บริเวณหน้าเหมือง

จำนวน..... ๑แห่ง เนื้อที่..... ๖ไร่

วิธีดำเนินการ (ให้อธิบายลักษณะของหน้าเหมือง, ความปลอดภัย)..... ดูแลบำรุงรักษา

ต้นไม้ที่ปลูกฟื้นฟูของปีที่ผ่านมาให้มีอัตราการรอดตายและเจริญเติบโตตามแผน

☐ การปรับสภาพและฟื้นฟูกองเก็บเปลือกดินและเศษหิน

จำนวน.....แห่ง เนื้อที่.....ไร่

วิธีดำเนินการ

☐ การปรับสภาพและฟื้นฟูชุมชนเหมืองที่ไม่ใช้ในการทำเหมืองแล้ว

จำนวน.....แห่ง ขนาด (กxยxล)..... เมตร

วิธีดำเนินการ

☒ การปรับสภาพและฟื้นฟูระบบป้องกันการชะล้างตะกอนดินจากบริเวณหน้าเหมือง ที่เก็บกองเปลือกดิน/เศษหิน และบริเวณอื่น ๆ อาทิเช่น คันทำนบดินและคูระบายน้ำและบ่อดักตะกอนเป็นต้น

จำนวน.....๒.....แห่ง ขนาด (กxยxล).....๔ x ๘๐ x ๒.๕ เมตร

วิธีดำเนินการดูแลบ่อดักตะกอนในพื้นที่บ่อเหมืองและลอกตะกอน

☐ การปลูกต้นไม้ระหว่างพื้นที่ว่างทั่วไปในเขตพื้นที่ประทานบัตร รวมเนื้อที่.....ไร่

วิธีดำเนินการ

☐ การปรับสภาพและฟื้นฟูพื้นที่บริเวณโรงแต่งแร่/โรงโม่หิน เนื้อที่.....ไร่

วิธีดำเนินการ.....

☐ การปรับปรุงสภาพและฟื้นฟูพื้นที่บริเวณสำนักงาน/บ้านพัก เนื้อที่.....ไร่

วิธีดำเนินการ.....

.....

งบประมาณดำเนินงานทั้งหมดโดยประมาณ.....๑๐๐,๐๐๐.๐๐.....บาท

๕. แผนการดำเนินงานในช่วง ๓ ปีข้างหน้า

๕.๑ แผนการดำเนินงานที่จะจัดทำในช่วง ๓ ปีข้างหน้า (พร้อมแนบแผนผังแสดงตำแหน่งที่จะ

ดำเนินการใน ๓ ปีข้างหน้า)

☒ การปรับปรุงสภาพและฟื้นฟูพื้นที่บริเวณหน้าเหมือง

จำนวน.....แห่ง เนื้อที่.....ไร่

วิธีดำเนินการ รักษาสภาพต้นไม้ที่ปลูกฟื้นฟู และบำรุงรักษาร่องน้ำโดยรอบเพื่อผันน้ำ
ไว้ใช้ในบ่อเหมืองที่สิ้นสุดการทำเหมือง.....

☐ การปรับปรุงสภาพและฟื้นฟูกองเก็บเปลือกดินและเศษหิน

จำนวน.....แห่ง เนื้อที่.....ไร่

วิธีดำเนินการ

.....

☐ การปรับปรุงสภาพและฟื้นฟูชุมชนเหมืองที่ไม่ใช้ในการทำเหมืองแล้ว

จำนวน.....แห่ง ขนาด (กxยxล).....เมตร

วิธีดำเนินการ

.....

☒ การปรับปรุงสภาพและฟื้นฟูระบบป้องกันการชะล้างตะกอนดินจากบริเวณหน้าเหมือง ที่เก็บ
กอง เปลือกดิน/เศษหิน และบริเวณอื่น ๆ อาทิเช่น คันทำนบดินและคูระบายน้ำและบ่อดักตะกอน
เป็นต้น

จำนวน.....๒.....แห่ง ขนาด (กxยxล).....๓ X ๓,๔๘๐ X ๒.๕.....เมตร

วิธีดำเนินการดูแลบ่อดักตะกอนในพื้นที่บ่อเหมืองด้านทิศใต้ให้เหมาะสมกับการใช้งาน
และตรวจสอบคันดินและคูน้ำรอบพื้นที่ประทานบัตรว่าไม่มีการเสียหาย

☐ การปลูกต้นไม้ระหว่างพื้นที่ว่างทั่วไปในเขตพื้นที่ประทานบัตร รวมเนื้อที่.....ไร่

วิธีดำเนินการ-

☐ การปรับปรุงสภาพและฟื้นฟูพื้นที่บริเวณ โรงแต่งแร่/โรงโม่หิน เนื้อที่.....ไร่

วิธีดำเนินการ-

☐ การปรับปรุงสภาพและฟื้นฟูพื้นที่บริเวณสำนักงาน/บ้านพัก เนื้อที่.....ไร่

วิธีดำเนินการ.....-

๕.๒ การจัดเตรียมงบประมาณ

งบประมาณสำหรับดำเนินงานตามแผนงาน.....๓,๐๐๐,๐๐๐.....บาท

งบประมาณสำหรับการบำรุงรักษาพื้นที่ที่ฟื้นฟูแล้ว.....บาท

ปัญหาและอุปสรรคที่ต้องการความช่วยเหลือ/สนับสนุนจากกรมอุตสาหกรรมพื้นฐานและการ
เหมืองแร่และหรือส่วนราชการอื่นๆ.....

วิธีดำเนินการ

.....

.....

.....

.....

.....

.....

.....

(ลงชื่อ).....

.....

ตำแหน่ง line planning staff ผู้จัดทำรายงาน

รับรองข้อมูลถูกต้องและเห็นชอบกับแผนการดำเนินการ

(ลงชื่อ).....

(.....)

ตำแหน่ง อธิบดี.....